

METROPOL

JIHOMORAVSKÝ A ZLÍNSKÝ KRAJ



Hana Robinson: Pan Horáček mi dal obrovskou příležitost

rozhovor

Zpěvačka Hana Robinson se narodila v brněnské, spíše sportovní, než hudební rodině. Sama kdysi závodně lyžovala. Po gymnáziu odešla za svým bratrem do USA, kde vystudovala proslulou hudební školu Berklee College of Music v Bostonu.

Je důkazem toho, že k úspěchu nestačí jen talent, ale také je potřeba mít trochu štěstí. Bratr Pavel potkal náhodou textaře Michala Horáčka a dal mu CD s jejími písněmi. Díky tomu je jednou ze sedmi šansonierek zpívajících na Horáčkově desce Ohrožený druh.

■ **Kdo je podle vás ohrožený druh?**

Ohrožený druh může být každý, kdo se tak cítí. Muž, žena, dítě ... zkrátka člověk a každá živá bytost.

■ **Nevadí vám, že na albu Ohrožený druh jste "jedna ze sedmi"?**

Samozřejmě nevádí. Naopak mám velikou radost, že jsem tuto obrovskou příležitost dostala, přestože to pro pana Horáčka byl velký risk. A stát po boku paní Nerušilové či Szidi Tobias a všech ostatních interpretů je pro holku z Brna přece skvělé.

■ **Baví vás víc skládání písní nebo zpívání?**

Baví mě všechno, čím se mohu vyjádřit. Zpívám ráda, ale při skládání i hraní mám větší prostor pro vlastní kreativitu.

■ **Jak dlouho vám trvá napsat písničku?**

To je různé. Někdy je to třeba jen půl hodiny, momentální nápad, který ihned zaznamenám, jindy se nad ní trápím i měsíc. Někdy pouze sáhnou do zásuvky, kde je zasunutá ještě z dob studií a jen ji malinko

opráším a upravím. Ale stejně se mi zdá, že nejlepší jsou ty, které vznikly za pár minut, protože jsou spontánní a uvolněné.

■ **Oslovili vás už kvůli psaní písní jiní umělci?**

Oslovili a mám z toho velkou radost, ale vše je zatím v pouhém zárodku a nevím, jak se to vyvine dál.

■ **Zní vaše písně z alba Ohrožený druh stejně, jako kdyby byly určeny pro posluchače v Americe nebo Británii, kde jste několik let žila? Je český posluchač stejný nebo se mu musíte přizpůsobovat?**

Velkou roli podle mě hraje jazyk. Angličtina je krásný jazyk, čeština je však mnohem rozmanitější pro vyjádření nějaké myšlenky. Myslím si, že český posluchač se více zamýšlí nad textem a více od něj očekává.

■ **Teď jste se s manželem rozhodli přestěhovat z Anglie do Brna. Bude se mu tady líbit?**

Zatím to zvládá docela dobře. Snažím se mu to pochopitelně usnadnit, seč mi síly stačí. Sama jsem poznala život v cizině a dokážu se do jeho pocitů vcítit.

■ **Stále ale poměrně často cestujete do Anglie. Odkud nejčastěji létáte?**

Z letiště Milana Rastislava Štefánika v Bratislavě.

■ **Proč právě bratislavské letiště?**

Víte, jsem hodně časově zaneprázdněná a bratislavské letiště je snadno a rychle dostupné po dálnici a letenky jsou taky cenově výhodné. Lidé jsou zde milí a vstřícní. Slovensko a slovenština jsou mi odjakživa blízcí.

Text: Dita Brančíková, foto: Tino Kratochvíl



Pomozte s námi nemocným dětem.
Přijďte na Tesco Běh pro život!

6. června ve 13:30 u obchodního centra
Campus Square, Brno-Bohunice

Dárcovskou SMS ve tvaru DMS KRTEK pošlete na číslo 87 777.
Cena DMS je 30 Kč, NFDO Krtek obdrží 27 Kč. Více informací na www.darcovskasms.cz
www.behprozivot.cz



Originální dar

Dar města Brna předá ministrům zemědělství a rybolovu EU primátor města Brna Roman Onderka. Jedná se o lusk hrachu. Když totiž Mendel začal svoje pokusy s hrachem v opatství na Starém Brně, jistě netušil, jak slavným se stane. Tento dárekový předmět symbolizuje Brno a jeho výjimečnost. Lusk hrachu představuje Mendelovu genialitu, která ho přivedla až k objevu zákonů dědičnosti a právem je díky tomuto objevu nazýván otcem genetiky. Golfové míčky uvnitř lusku představují tradici, sport a vysokou životní úroveň. Tím vším je Brno, město uprostřed Evropy. Místo s dlouhou tradicí, kvalitním prostředím pro život, sport a kulturní vyžití. (red)



Neformální zasedání ministrů

Brno a Jihomoravský kraj se ve dnech 31. května 2009 až 2. června 2009 stane centrem evropské zemědělské politiky. Uskuteční se zde totiž neformální zasedání ministrů zemědělství a rybnářství spolu se zasedáním Zvláštního zemědělského výboru v Brně. Jeho hlavním tématem bude problematika přímých plateb po roce 2013.

EU2009.CZ

homoravském kraji, který je zajišťován ve spolupráci s Jihomoravským krajem a statutárním městem Brno. Hlavní částí prvního uvítacího dne je zemědělský jarmark na Zelném trhu v Brně, kde bude od 10.00 hodin výstava zemědělské produkce a hospodářského zvířectva.

Program prvního uvítacího dne 31. května 2009:
• 16.00 oficiální zahájení na Nové



radnici v Brně primátorem města Romanem Onderkou a hejtmánem Jihomoravského kraje Michalem Haškem

- 17.00 oficiální vystoupení primátora města, hejtmána Jihomoravského kraje a komisařky pro zemědělství a rozvoj venkova v rámci zemědělského jarmarku (Zelný trh)
- 19.30 koncert v bazilice Nanebevzetí Panny Marie augustiniánského kláštera (koncert složený z ukázek děl Leoše Janáčka či Antonína Dvořáka)
- 21.00 společenské setkání na hradu Špilberk
- 22.30 ohňostroj – ohňostrojné intermezzo (red)

Moderní wellness centrum v Kuřimí



Kuřim získá nové moderní wellness centrum. Stane se tak díky přestavbě, při níž bude současné kryté koupaliště rekonstruováno a rozšířeno o nový zážitkový bazén s 74 metrovým toboganem, vířivky, sauny, fitness centrum, kosmetiku a další služby. Dílo v hodnotě 168 milionů korun je částečně financováno z evropských dotací. První návštěvníky nové wellness centrum přivítá v říjnu 2010.

V Blansku zasadí desítky stromů

V Blansku chtějí nahradit staré a nemocné stromy novými. Vysadí jich asi kolem čtyř desítek. Navíc přibude i zhruba 50 metrů čtverečních keřů. Některé stromy se objeví na místě pokácených, tam, kde to nejde, najde město jinou plochu. Nedávno v Blansku padla například lípa u bowlingu. Podle znaleckého posudku byla ve velmi špatném stavu a ohrožovala bezpečnost kolemjdoucích. Další tři stromy, také ve špatném stavu, padly v aleji v Hybešově ulici. Město ujišťuje, že veškeré kácení provádí na základě zákona o ochraně přírody a krajiny. Stejně jako každý jiný majitel musí podat žádost na odbor životního prostředí, který kácení povolí nebo zamítne. (red)

Vyškovská sídliště s novou tváří

Ve Vyškově letos budou opět upravovat sídliště. Pokračovat bude regenerace sídliště Osvobození, novinek se dočká také sídliště Sochorova, jehož přeměna bude zatím stát deset milionů korun. První etapa bude věnována hlavní ulici, která je ve špatném technickém stavu. Přibudou například parkovací místa.

Parkování se zlepší také v sídlišti Osvobození. Nová místa nahradí staré nepotřebné kotelny. Město už za parkovací plochy a úpravy sídliště dalo 15 milionů korun. Pomohla čtyřmilionová dotace a podobně vysoký příspěvek od ministerstva pro místní rozvoj by mělo město získat i letos. Vyškov není jediným městem na jihu Moravy, kde staré domy a celá sídliště upravují. Nejvíce peněz na regeneraci paneláků a jejich okolí vynaložilo v posledních letech Brno. Domy většinou získaly novou fasádu se zateplením, nová okna,

opravil se vstupní prostor i předzahrádky. Další stovky domů ještě opravy čekají. (red)



Tesco Běh pro život

Brno, 6. června, 13.30 - Obchodní centrum Campus Square. Pobězte s námi za lepší život dětí nemocných rakovinou. Přidá se i Tomáš Matonoha.



Chcete strávit příjemné odpoledne a udělat radost sobě i druhým? Přijďte na 2. ročník dobročinné akce Tesco Běh pro život a přispějte na pomoc onkologicky nemocným dětem z Kliniky dětské onkologie FN v Brně, o které pečuje Nadační fond dětské onkologie Krtek. Veškerý výtěžek z akce použije NF Krtek na projekt Domácí péče, jenž umožní některým dětským pacientům, kteří jsou v těžké životní situaci, léčbu v prostředí vlastního domova pod odborným dohledem lékaře a zdravotní sestry. Startujeme v Brně, od obchodního

centra Campus Square, ul. Netroufalovy v sobotu 6. června od 13.30 hodin. Pokud se necítíte na běhání, vůbec nevádejte! Čtyřkilometrovou trasu můžete také projít, třeba i s kočárkem nebo pejskem. Přidá se k vám i populární brněnský herec Tomáš Matonoha, který běh slavnostně odstartuje. Během odpoledne se můžete těšit také na doprovodný zábavný program pro celou rodinu. Informace o registraci, programu a o tom, jak můžete kromě účasti na akci pomoci, naleznete na www.behprozivot.cz. Těšíme se na vás! (met)

Koncerty v Denisových sadech

Již od této neděle 10. května 2009 budou v Denisových sadech nedělní proměnná koncerta a to vždy od 15.00 do 16.00 hodin.

Organizátorem celé akce je Veřejná zeleň města Brna, příspěvková organizace. Myšlenkou tohoto projektu bylo najít vhodnou spolupráci s hudebními soubory a nabídnout jim možnost hudebního vystoupení v parku - v objektu zrekonstruované Kolonády. Dvacetinedělní sňůru koncertů zahájí Brněnské kytarové kvarteto BRNKK

– studenti kytary prof. Vladislava Bláhy z JAMU – M. Hrubý, M. Lidtner, M. Hurýta, M. Wiesner. Na koncertování byly osloveny skupiny z různých hudebních stylů (dechová skupina, cimbálová muzika, folk, rock, funky...). Koncerty budou každou neděli od 10. května 2009 do 27. září 2009 vždy od 15.00 do 16.00 hodin. (met)



Se šestkou vždy nejdál dojdete!

stop zdražování energií

evropské zdravotnictví pro české pacienty

boj proti neplatičům



ODS.EU
volby 09

česká jaderná energetika

životní prostředí pro nás, ne proti nám

EU dotace pro Vaše město

volte 6 na kandidátce ODS

Dejte mi svůj preferenční hlas

MUDr. Miroslav Ouzký www.ouzky.cz
předseda Výboru EU pro životní prostředí, veřejné zdraví a bezpečnost potravin

Tři nové studijní obory

Mendelova zemědělská a lesnická univerzita v Brně nabízí tři nové bakalářské studijní obory, na které je možné se hlásit až do poloviny června 2009.

Na Lesnické a dřevařské fakultě MZLU v Brně je to bakalářský prezenční studijní obor Hospodaření s přírodními zdroji tropických a subtropických oblastí. Na tento obor je možné podat přihlášku do 15. června 2009, přijímací zkoušky proběhnou 3. srpna 2009. Více informací naleznete na <http://www.ldf.mendelu.cz/cz/studium>.



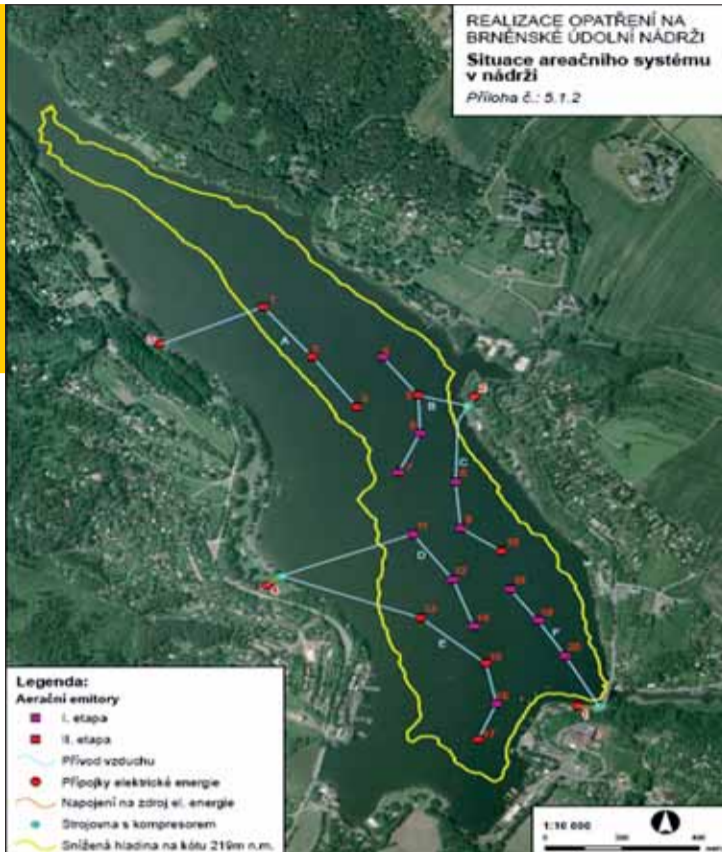
Na Fakultě regionálního rozvoje a mezinárodních studií jsou akreditovány dva studijní obory. Oba obory mají stejný název i zaměření, liší se pouze ve výukovém jazyce. Obor Mezinárodní rozvojová studia lze studovat v češtině i angličtině. Na tento obor je možné podat přihlášku do 10. června 2009, přijímací zkoušky proběhnou 3. srpna 2009. Více informací naleznete na <http://www.frms.mendelu.cz/cz/studium>.

Vypouštění Brněnské přehrady

Hladina Brněnské přehrady začne klesat 4. června. Rozhodl o tom řídicí výbor projektu Čistá Svatka, složený ze zástupců tří hlavních partnerů projektu – města Brna, Jihomoravského kraje a Povodí Moravy. Společným cílem je obnova ekologické rovnováhy v přehradě a zastavení masového množení slin v letních měsících, jež výrazně omezuje rekreační využití nádrže a turistický ruch v jejím okolí.

Hladina Brněnské přehrady bude postupně snižována o zhruba 30 cm denně až na kótu 219 m n. m., což představuje snížení hladiny o dalších 5 m oproti současnému stavu, resp. 10 m pod běžnou výšku hladiny v letních měsících. Důvodem snížení hladiny je obnažení co největší plochy dna – předpokládá se obnažení až 130 hektarů sedimentů. Na obnažené usazeniny budou aplikovány přírodě blízké preparáty (tzv. biopreparáty), které podpoří přirozené procesy mineralizace. Díky mineralizaci budou živiny obsažené v sedimentech vázány do jiných struktur, ze kterých se pak nebudou tak snadno uvolňovat zpět do vodního sloupce, kde se stávají hlavní potravou pro přemnožené slinice.

Snížení hladiny o 10 m na kótu 219 m n. m. je maximální možné z dů-



vodu bezpečnosti samotného vodního díla a biologického zajištění nádrže a toku Svatky pod přehradou. Poprvé za téměř sedmdesátiletou historii

přehrady bude hladina takto výrazně snížena. Břňanům se tak od června naskytne unikátní pohled na původní široké údolí Svatky. (red)

Břeclavské letiště hostí opět festival Creamfields

Na Břeclavském letišti to bude počátkem července opět pořádně burácet. Hluk ale nezpůsobí letadla, do města přijedou hudebníci z mnoha zemí na taneční festival Creamfields. Břeclavská verze slavného festivalu je určena především pro střední Evropu, a to díky výhodné poloze Břeclavi poblíž

hranic se Slovenskem i Rakouskem. Letošní ročník bude poprvé dvoudenní. Pozvání přijalo přes 80 dýdžejů a skupin z celého světa, například britské trio Above & Beyond, německý producent ATB nebo britská funky formace US3. Tuzemskou špičku budou reprezentovat skupiny Chinaski a Skyline nebo tře-

ba Tereza Černochová a Matěj Ruppert. Creamfields každý rok navštíví v Evropě i Jižní Americe přes 250.000 lidí. V České republice se letos koná popáté, z toho podruhé v Břeclavi. Loňský ročník se příliš nevydařilo počasí, letos proto pořadatelé kvůli obavám z deště větší část plochy zastřešili. (met)

METROPOL krátce

V Hodoníně třídí biologický odpad

Až 40 procent hodonínských popelnic zatím zaujímá biologický odpad, který by šlo vytrždit. Radnice se proto rozhodla, že jeho třídění vezme do svých rukou. Díky dotaci ministerstva životního prostředí už zahájila pilotní projekt systému třídění, sběru a svozu bioodpadů v určených lokalitách. Příští rok přibudou další.



Znojemský klášter je zase levnější

Znojemský klášter Louka je na prodej za 55 milionů korun. O chátrající památku ze 12. století nemá nikdo zájem. Stát, který ji nabízí k prodeji, proto cenu už několikrát snížil.

V prvním kole byla cena stanovena na 160 milionů korun, ani tehdy ani v dalších dvou se ale nepřihlásil ani jeden zájemce. Stát se snaží najít pro památku nové využití už mnoho let. Projekt, který si nechala už před lety zpracovat znojemská radnice, naznačil, že by byl areál vhodný pro vzdělávací, kongresové nebo kulturní účely. Rozsáhlý areál ale dál chátrá a využítá je jen jeho malá část. Na opravu kláštera by bylo potřeba několik stovek milionů korun. To je také důvod, proč investoři o objekt nestojí. (met)

události



5. a 6. června přijďte k volbám do Evropského parlamentu

Hlasujte pro jistotu

inzerce

Hlasujte pro jistotu



Jiří Havel

lídr kandidátky
do Evropského parlamentu



Jiří Paroubek

předseda ČSSD

5. a 6. června přijďte k volbám do Evropského parlamentu





Modřice drží krok s dobou

Modřice v Brně jsou a nejsou. Jako by byly městskou částí krajského města, přesto jsou samostatné. I tak mají jejich obyvatelé spoustu možností, které mají i Brňáci. Do města jezdí tramvaj, jsou zde průmyslová zóna, velké nákupní centrum i nové byty a domy.

Jak šel čas v Modřicích...

O Modřicích se objevují zmínky už ve 12. století. Původně zde podle některých písemností stával hrad, u něž byl panský dvůr. Postupně do obce přicházelo stále víc germánských obyvatel, kteří zde do druhé světové války byli v přesile. Po válce, kdy německé obyvatelstvo odešlo, se tak vyměnily asi čtyři pětina lidí v obci.

Od roku 1994 jsou Modřice městem. Podle místních zde sice není mnoho kulturních památek, ale historický kostel sv. Gottharda, jehož štíhlá věž je dominantou širokého okolí, prý rozhodně stojí za zhlédnutí. Modřice

ce ale koukají hlavně dopředu. Moderní průmyslová zóna zaměstnává stovky lidí nejen z Modřic, ale i z Brna. Působí v ní desítky firem. Další pracovní příležitosti nabízí i prodejny v nákupní zóně. Pro místní i přespolní je to navíc místo, kde se dá koupit téměř vše.

Navíc v Modřicích v posledních letech přibýly stovky bytů, město se stalo vyhledávanou lokalitou pro bydlení například Brňanů. Nová lokalita rodinných domů U Hřiště zaujme rozmanitostí stavebních nápadů. Nový bytový dům Za Humny s okolní zástavbou tvoří rovněž zajímavý urbanistický celek.



Jak to má ale ve správném městě být, jeho dominantou je radnice na náměstí Svobody. Modřice ji slavnostně otevřely v roce 2002. Nový objekt stojí na místě původní zchátralé radnice, která byla prakticky neopravitelná a bylo nutné ji zdemolovat. Modřice jsou velmi dobře dostupné hromadnými dopravními prostředky. Je zde zastávka železniční dráhy na trati Brno-Břeclav. S moravskou metropolí jsou Modřice spojeny kromě tramvají také dvěma linkami auto-

Obkladáci s.r.o.

Havlíčková 198, 664 42 Modřice
info@obkladaci.com

Referenční stavby 2008:

- Anenské terasy (stavba roku JM kraje)
- RD Syrovice
- Globus Karlovy Vary
- BD Slatina- Lúčky
- BD Medlánky
- Kaufland Praha - Malý Klín, Olomouc, Jihlava
- Tesco Brno - Dorných
- rekonstrukce Globus Praha - Zličín
- administrativní budova Brno - Sochorova
- obchodní centrum Valašské Meziříčí
- BD Křídlovická
- radnice Brno - Jih
- BD Kaplice
- rekonstrukce soc. zařízení Liko-S Slavkov

www.obkladaci.com

PROFESNÍ CECH OBKLADÁČŮ ČR
IČO: 26660296

Kompletní barmanský servis

- míchání koktejlů, mobilní bary, barmanská show
- zajistíme hostesky, servírky, barmany, go-go, dj
- zapůjčíme gastro vybavení pro různé akce
- dodáme led v jakémkoliv množství

Vaši kavárnu, restauraci, bar vybavíme kvalitními francouzskými sirupy Phillibert Routin 1883 za velmi výhodných podmínek - zaskolení, poradenství, koktejlové menu, kávové menu, dodávka - ZDARMA

Při předložení tohoto inzerátu sleva na barmanskou akci 5%, Na první dodávku sirupů Phillibert Routin 1883 sleva 10%

barmani
cocktail servis - show - promo

Martin Trtílek, Dobrovského 426, 664 42 Modřice,
e-mail: info@barmani.cz, www.barmani.cz, tel: +420 605 28 78 24

VÝROBA PRACOVNÍCH ODĚVŮ A TRIČEK

nám. Svobody 88, Modřice

betabrno@vol.cz
info@betabrno.com
tel./fax: 0042 547 243 610
mobil: 0042 602 725 079

e-shop: www.betabrno.cz

BETA BRNO s.r.o.



busů městské hromadné dopravy. Zastavuje zde i mnoho autobusů mezi-městských. A pokud chcete do města na jih od Brna podniknout výlet spojený se sportem, můžete využít cyklostezku na trase Brno - Vídeň, která sem vede z jihomoravské metropole. A vydat se do Modřic můžete třeba na slovácké hody. To není žert, město je okrajovým místem jejich konání. Přitom ale nemá vlastní kroj. Občané německé národnosti, kteří byli v roce 1945 odsunuti do německého Erbachu, mají svůj tradiční kroj, jehož výrazným znakem je černý široký klobouk jako ozdoba mužských hlav. Menšina českého obyvatelstva svůj tradiční kroj nemá, proto jsou využívány kroje moravsko-slovácké zejména kyjovský. Podle místních to ale atmosféře hodů nijak neubírá. (did)

Odpady?
Vždy máme řešení.

van Gansewinkel
děláme to pro vás rádi

Zelená úsporám

Fasády dalších českých domů dostanou novou tvář a nejen to. Češi mohou s dotací od státu výhodně koupit například i nový kotel nebo čerpadlo. Česká republika získala na program Zelená úsporám finanční prostředky až do výše 25 miliard korun.

Program, který je zaměřen na kvalitní zateplování rodinných domů a nepochybně bytových domů, náhradu neekologického vytápění za nízkoemisní kotle na biomasu a účinná tepelná čerpadla, instalaci těchto zdrojů do nízkoenergetických novostaveb a také na novou výstavbu v pasivním energetickém standardu, bude fungovat až do roku 2012. Žádosti o podporu budou

přijímány do 30. června 2012 nebo do vyčerpání finančních prostředků programu.

Dotace jsou rozděleny do tří oblastí:

Oblast A: Úspora energie na vytápění, tedy komplexní nebo alespoň částečné zateplení objektu.



Oblast B: Podpora novostaveb v pasivním energetickém standardu, tedy takových, které šetří teplo a další energie.

Oblast C: Využití obnovitelných zdrojů energie pro vytápění a přípravu teplé vody, kde mohou na rozdíl od oblastí A a B žádat i majitelé bytových domů postavených v jedné z typizovaných panelových technologií. V případě kombinace těchto bonusů má žadatel navíc nárok na takzvaný dotační bonus.

Text: Metropol, foto: archiv



Zelená úsporám

05

Zelená úsporám

Kdo může žádat

O dotaci mohou žádat vlastníci rodinných a bytových domů. Kromě fyzických osob také společenství vlastníků bytových jednotek, bytová družstva, města a obce i podnikatelé a firmy. Žadatel ale musí rodinný nebo bytový dům po dobu patnácti let užívat k bydlení nebo poskytování bydlení. Nezbytnou podmínkou je také dokončení realizace projektu po 1. dubnu 2009. Hlavní výhodou programu Zelená úsporám spočívá v tom, že dotaci získá



každý, kdo o ni požádá, pokud splní předepsané podmínky. Zájem o dotace je značný, za první týdny požádaly tisíce lidí. Žádosti přijímají krajská pracoviště Státního fondu životního prostředí a pobočky pověřených bankovních institucí - banky, které žádost administrují, současně nabízejí poskytnutí úvěru na pokrytí zbývajících částí investice. Dotace se vyplácí vždy až po provedení oprav nebo nákupů, tedy zpětně. Vydání vyrozumění o jejím poskytnutí bude podle úředníků trvat 60 dní od formálního přijetí žádosti. Po dokončení realizace projektu a jejím doložení má být dotace zaslána žadateli do 5 týdnů. (red)

PLUS BAVAX
Horova 38, (vedle hotelu Kozák) | Brno-Žabovřesky
nábytek tel./fax: 541 224 153, kuchyně tel.: 541 211 216
po - pá: 10.00 - 12.00 a 13.00 - 17.45 h.,
so 9.00 - 12.00 h.

NÁBYTEK • KUCHYNĚ



Špičková německá kvalita:

- kuchyně RotPunkt a obývací stěny Gwinner
- výroba českých kuchyní na míru za příznivé ceny
- BLOKY – zvýhodněné linky se sadou spotřebičů ZDARMA

Značková prodejna nábytku:



www.bavax.cz

Při předložení inzerátu sleva

SLEVA až 5000 Kč

NA NOVÉ, POVRCHOVĚ POŠKOZENÉ CHLADNIČKY, PRAČKY, MYČKY, SPORÁKY A KUCHYŇSKÉ VESTAVBY

VYSTAVENO 500 SPOTŘEBIČŮ PRODEJ, OPRAVY, NÁHRADNÍ DÍLY

AEG **ZANUSSI** **Electrolux** **chladservis**

Brno, Křenová 19 (bývalá Mosilana)
tel.: 543 235 156 • www.chladservis.cz

Prodej, rozvoz a servis i v sobotu **ODVOZ STARÉHO SPOTŘEBIČE ZDARMA**

NÍZKOENERGETICKÉ A PASIVNÍ BYDLENÍ



fa. VALD
Němčice 39, Ivančice 664 91
tel: 774 727 277, fax: 546 434 395
e-mail: v.vald@seznam.cz
www.stavovald.cz



ZASKLÍVÁNÍ LODŽIÍ, POLOLOŽIÍ A BALKÓNŮ

BEZRÁMOVÝ ZASKLÍVACÍ SYSTÉM OPTIMI
snadné a bezpečné mytí skel i z venkovní strany, otočné díly nevyžadují zvláštní údržbu

RÁMOVÝ ZASKLÍVACÍ SYSTÉM ALU PLUS
možnost montáže altánů, zimních zahrad, dělicích mezipříček a polykarbonátových střeš

CABAL
Vlárská 22
627 00 BRNO - Slatina
tel. 548 127 513
fax 548 217 232
mobil 602 785 251
e-mail: info@cabal.cz

• minimalizace tepelných ztrát • ochrana proti hluku, prachu, dešti i sněhu • další překážka proti vniknutí • záruka 5 let •

www.cabal.cz



TERAČ s.r.o.

VÝSTAVBA PASIVNÍCH DŘEVOSTAVEB NA KLÍČ!!!

MŮŽETE DO 3 MĚSÍCŮ BYDLET V DOMĚ, KTERÝ JE ENERGETICKY SOBĚSTAČNÝ BEZ ZÁVISLOSTI NA VNĚJŠÍCH ZDROJÍCH A TÍM KAŽDOROČNĚ UŠETŘIT DESÍTKY TISÍC KORUN.

MÁTE JŽ POSTAVENO? NEVADÍ! UDĚLÁME VÁM ZATEPLENÍ NEBO VÝMĚNU OKEN S KOMPLETNÍMI IZOLACEMI A JEŠTĚ VÁM BEZPLATNĚ NA VŠE VYŘÍDÍME STÁTNÍ DOTACI Z PROGRAMU ZELENA ÚSPORAM.

NABÍZÍME KOMPLEXNÍ ŘEŠENÍ OD STAVEBNÍHO POVOLENÍ, ZAJIŠTĚNÍ STAVEBNÍHO POZEMKU, REALIZACE VÝSTAVBY AŽ PO KOLAUDAČNÍ STAVBY.

WWW.TERAC.CZ

TERAČ, S.R.O., HAVLÍČKOVO NÁM. 152 591 01 ŽDĀR NAD SÁZAVOU,
E-MAIL: TERAC@TERAC.CZ, TEL.: 732 855 559

eko WC Provapo

www.provapo.cz

- Funkční bez přípojky vody, odpadu, el. proudu.
- I na dobírku.
- Sedm typů.

prospekt bezplatně zašleme
volejte zdarma
800 100 414

VYRÁBÍ A PRODÁVÁ
BAPA, Praha 3
Kouřimská 18

HZZ a.s., Brno
Gajdošova 82

ATRIOVÉ DOMY ŽELEŠICE

prodej hotových nízkoenergetických RD
...zajistíme Vám 100% úvěr bez poplatku...

PR DEVELOPMENT s.r.o.

POHOŘELICE 88
ceny od 29.800,-/m2

www.prdevelopment.cz

kontaktní osoba : Ing. Karel Nepraš +420519424511 +420723898851

Centro Zlin Retail Park
3. května 1205, 763 02 Zlín - Malenovice
Tel: 575 759 111
Otevírací doba: po - ne 9.00 - 20.00h

Olympia Centrum
U návnice 777, 664 42 Brno - Modřice
Tel.: 547 426 911
Otevírací doba: po - pá 10.00 - 21.00h, so - ne 9.00 - 21.00h

NEJŠIRŠÍ VÝBĚR, NEJLEPŠÍ CENY

ASKO NÁBYTEK

inzerce

Lenny Kravitz v Brně

hudba

Zeptali jsme se pana Petra Nováka z pořádající agentury LIVE NATION Czech republic, s.r.o.

Jak je pro vás náročné zorganizovat takový koncert?

Jakýkoliv open-air koncert není jednoduché zorganizovat, tím spíše akce velikosti formátu Lennyho Kravitze. Jeho produkci přiveze do Brna několik kamionů, příprava bude probíhat několik dnů před koncertem a na pracích se budou podílet desítky pracovníků. Lenny Kravitz je znám svým showmanstvím, takže se diváci kromě parádní pódiové prezentace mohou těšit na skvělou show plnou Lennyho nestárnoucích hitů.

Co dalšího chystáte pro lidi z Brna a okolí?



V tuto chvíli připravujeme jednu velice zajímavou akci pro všechny obyvatele Brna a okolí. Bohužel nemohu prozradit podrobnosti, nicméně budeme všechny včas informovat.

Co je ten Lenny vlastně zač?

Zpěvák, skladatel, kytarista a producent, původem z N.Y.C. se narodil v roce 1964. Hudou se začal zabývat pod vlivem Stevie Wondera. Jako malý chlapec zpíval v chlapečkém sboru.

V roce 1987 pořízuje první demonahrávky, obsahující i pozdější úspěšný titul - Let Love Rule. Jeho kytarová hra bývá přirovnávána k Jimimu Hendrixovi. Je ovlivněn funkem, rockem i hippiesovskou filosofií. Do většího zájmu médií se dostal díky spolupráci s Madonnou na skladbě Justify My Love v roce 1990. Naopak tex-

ty mu někdy psala jeho tehdejší žena, herečka Lisa Bonet. Kravitz spolupracuje s celou řadou hvězd, například s Mickem Jaggerem, skupinou Aerosmith či francouzskou zpěvačkou a herečkou Vanessou Paradise. V roce 2004 vydává Lenny Kravitz album Baptism, na němž v písni Storm hostuje jedna z nejvýraznějších postav hiphopové scény, rapper Jay-Z.

Text: Metropol, foto: archiv



Test vozu: Suzuki SX4 1,6 GLX 4x4

auto-moto

Nejoblíbenější vůz Suzuki současnosti, tedy typ SX4, se nabízí v řadě verzí se vznětovými i zážehovými motory, a dokonce i s pohonem všech kol. Právě této zajímavé variantě, která na českém trhu hledá konkurenta jen ztěžka, se budeme nyní věnovat.

Vůz Suzuki SX4 stojí na půdorysu běžného vozu nižší střední třídy. Od šedého průměru jej však odlišují vyšší karosérie usnadňující nastupování i rozhled. Při vývoji se totiž počítalo s příplatkovým, připínatelným pohonem zadních kol v kombinaci s motorem 1,6/79 kW s variabilním časováním ventilů VVT. V porovnání s běžnými vozy daného segmentu má tento vůz kromě vyššího podvozku také bohatší ochranné oplastování vnějších karosářských dílů, přičemž jde především o široké boční lišty či nástavce předního i zadního nárazníku, propojené plastovým lemováním blatníků a prahů.

Přední sdružené reflektory mají pod čířm plastovým krytem paraboly kombinované pro potkávací a dálková světla a nezvykle velké a účinné blinkery. Také zadní sdružená světla mají číř kryty a jsou umístěna tak, že neomezují

šířku víka zavazadlového prostoru.

Hned po prvním usednutí za typický volant Suzuki s ovládním audio-soustavy na jeho levé přičce zjistíte, že model SX4 má bližší spíše k větší Grand Vitare než menším typům Splash nebo Swift. Jde jak o vybavení palubní desky, tak o použité materiály a jejich bezchybné zpracování. Střední konzole je po stranách obložena pásy z imitace leštěného kovu. Podobnými pásy, ovšem v matovém provedení, jsou zdobeny také volant a hlavice řadič páky. Pod středními výdechy ventilace se nachází kvalitní vestavěné rádio s přehrávačem CD a opět pro vozy Suzuki typické analogové ovládní automatické klimatizace. Ještě níže jsou malá políčka (s rozměry přesně na běžnou peněženku) s víkem a zásuvka na 12V. Dalším charakteristickým znakem vozů Suzuki je vyhřívání před-



ních sedadel, jimž automobilka vybavuje většinu svých vozů standardně. Jeho ovladače jsou po stranách páky ruční brzdy. Příjemně tuhá sedadla byla včetně čalounění převzata z větší Grand Vitary. Na zadních sedadlech mají cestující k dispozici tři plnohodnotné, výškově stavitelné opěrky hlav. Zatímco v nejvyšší poloze poskytují hlavám cestujících příjemnou oporu, v poloze nejnižší neomezují výhled řidiče vzad a při sklápění zadních opěradel je není třeba z vozu vyjmát. Objem zavazadlového prostoru lze zvětšovat sklápěním dvoudílného, asymetricky děleného opěradla na sedáky, nebo pak celá sedadla vykloupat vpřed, těsně za opěradla předních sedadel.

Námi zkušební vůz disponoval znamenitým trvalým pohonem všech kol s možností několika jízdních režimů

včetně uzavření mezinápravového diferenciálu a ovládním kolébkovým přepínačem mezi předními sedadly. V kombinaci s nejvyšší výbavou GLX a čtyřválcem 1,6/79 kW stojí velmi zajímavých 429 900 Kč, ačkoli nejlevnější provedení Suzuki SX4 GA pořídíte již za 289 900 Kč. Vůz v testované verzi s pohonem všech kol zrychlí z 0 na 100 km/h za 11,5 s, dosáhne rychlosti 170 km/h a v kombiovaném provozu spotřebuje jen 6,9l benzínu na 100km. V sériové výbavě testovaného auta jsme ocenili kromě kompletní sady airbagů a automatické klimatizace také kůží potažený volant, elektrické ovládní rozměrných zrcátek, rádio s přehrávačem CD a MP3 či vyhřívání sedadel. Za pozornost jistě stojí i standardní bezklíčové ovládní. Je velmi jednoduché, spolehlivé a praktické,

protože příslušný transpondér dodávaný místo klasického klíče nemusíte vůbec vyjmát z kapsy. Pokud jej máte u sebe, můžete zámky dveří ovládat malými tlačítky na klikách předních dveří a zavazadelníku. První stisk otevře příslušné dveře, druhý celý vůz a třetí auto zamkne. Na místě spínací skříňky se pak nachází pouze jakási otočná růžice.

Suzuki SX4 je zvláště v provedení s pohonem všech kol vozem s univerzálním využitím, který je komfortní na upravených silnicích, ale spolehnout se na něj můžete i v komplikovaných povětrnostních podmínkách. V kombinaci s uvedenou cenou a rozsahem základní výbavy pak jde o znamenitou nabídku.

Text a foto: Jiří Duchoň



Letošní modely, loňské super ceny a navíc bonus 30 000 Kč!



Suzuki SWIFT
184 900 Kč*



Suzuki SPLASH
179 900 Kč*

SUZUKI SWIFT 1.3: emise CO2 140 g/km, kombinovaná spotřeba 5/8 l/km. * Při použití Suzuki finance

SUZUKI SPLASH 1.0: emise CO2 120 g/km, kombinovaná spotřeba 5/0 l/km. * Při použití Suzuki finance.



Way of Life!

SUZUKI ASSISTANCE

www.suzuki-brno.cz

exkluzivní
záruka
5+12 let

Canocar s.r.o.

Kamenice 1a, Brno-Bohunice
tel.: 547 192 393
INFO: 777 888 032
email: obchod@canocar.cz

Božetěchova 133, Brno-Královo Pole
tel.: 541 211 975
INFO: 777 888 034
email: canocar@suzuki-brno.cz

METROPOL horoskop

Beran 21. 3. - 20. 4.
Nejste velcí stratégové a plánovači, protože milujete dynamiku a napětí okamžiku. Ale váš spontánní přístup k životu, průraznost a víra v úspěch vás neomylně vedou k dokončení toho, co právě tvoříte.

Býk 21. 4. - 21. 5.
Vaši nadřazení na vás oceňují spolehlivost a svědomitost. V lásce ale platí jiná pravidla. Nechejte své partnery občasně v napětí a nejistotě a umožněte jim, aby si mohli trochu zažárlit. Lehký flirt neškodí.

Blíženci 22. 5. - 21. 6.
Přestože jste na bolest citlivější než kdokoliv jiný, máte překvapivě velmi odolnou „náaturu“. To vám pomůže překonat zdravotní potíže, které vás čekají. Brzy se zotavíte a budete svěží, silní a plní elánu.

Rak 22. 6. - 22. 7.
Vaše emoce se střídají jako příliv a odliv moře a často přejímáte i nálady druhých. Náladovost souvisí s měnicími se fázemi Měsíce. Uvědoměním si příčiny a autotrénkem ji můžete dobře ovlivňovat.

Lev 23. 7. - 23. 8.
Máte před sebou nepříjemná úřední jednání, kterým se bohužel nemůžete vyhnout. Přestože budou nejbližší dny pro vás dost vyčerpávající, nakonec vám to přinese úlevu, klid i zaslouženou odměnu.

Panna 24. 8. - 23. 9.
Najděte v sobě dostatek rozhodnosti a odvahy a řečnete vašim blízkým, kde dělají chyby, přestože se tváří, že jsou k dobrým radám hluší. Kdo jiný to s nimi myslí lépe než vy. Vděk ale raději nečekejte.

Váhy 24. 9. - 23. 10.
K vašim nejcitlivějším místům patří ledviny. Protože podle čínského lékařství jsou ledviny sídlem životní energie, chráňte si je. Vyhybejte se chemickým lékům i alkoholům. Nejvíc vám prospěje příroda.

Štír 24. 10. - 22. 11.
Neškodí vám, když budete příjemnější a společenější a občas uděláte nějaký kompromis. Váš egoismus možná prospívá pracovnímu nasazení, ale partneři touží po vaší pozornosti a lásce.

Střelec 23. 11. - 21. 12.
Vaše touha po dobrodružství a nezávislosti vás nutí měnit zaměstnání, koničky i partnery častěji než je zdrávo. Nebudte tak nespolehliví, impulzivní a netrpěliví, škodí to vašemu nadání a schopnostem.

Kozoroh 22. 12. - 20. 1.
Inspirujte se módním stylem „pařížský dandy“. Osvobodí vás to od konvencí a budete se cítit very young and beautiful. Nedělejte si nic z toho, že vás okolí bude považovat za blázny. Vy jste crazy!

Vodnář 21. 1. - 19. 2.
Pokud máte pocit, že váš obličej skončil a tělo odešlo, podívejte se na sebe očima těch krásných mladých lidí, kteří vás kdysi milovali a nezbude vám, než také sebe sama obdivovat a milovat.

Ryby 20. 2. - 20. 3.
Těšte se na setkání s člověkem, kterého nemůžete ve svém životě minout. Ať už vám přinese lásku, platonické souznění duší nebo přátelství, bude to setkání, které se nesmazatelně vryje do vašeho srdce.

Sestavila: Ludmila Petříková

METROPOL soutěž



Soutěžte s námi o dvě vstupenky na koncert Lennyho Kravitze. Svoje správné odpovědi, včetně Vaší poštovní adresy nám zasílejte na e-mail: redakcemorava@tydeniky.cz nejpozději do 12. 6. 2009

Soutěžní otázky:

1. Kde se uskuteční letošní koncert Lennyho Kravitze v ČR?
2. Jak se jmenuje poslední deska Lennyho Kravitze?
3. Ve kterém městě se narodil Lenny Kravitz?

co vás čeká

RÁDIO PETROV
PETRA DOHNALOVÁ ZBYNĚK LOUCKÝ
WWW.RADIOPETROV.COM

NAPOVÍME: Krone, avis, Paes, nesyl, Spa, tyty, de	Je možno	Zaniklá stavební firma z Prahy	Německy „koruna“	Střed vesnice	Latinsky „pták“	Slovko káraní	Mistrovství Evropy (zkratka)	Výraz překvapení	Mládě skotu	Řeka na Sibíři	Naše největší zdravotní pojišťovna	Arabský stát	Petrohradská řeka	Valašský chlapec	Slágr	Kód Rumunska	Bytost s křídly	Dvojpěv										
Váhat						Heslo Kovová spojka					Pozemek k pěstování révy																	
1											2 Již																	
Zahnutý do tvaru písmene							Často zbavovat slupky									Latinsky „ze“ Náš prozaik (Vladimír)												
	Nádražní zřízení (slangově)	3 Brodivý pták					Kterýžto				Pohřební hostina				Liché prvočíslo Slovenský Matouš													
Indický spoluhráč tenisty Dlouhého																												
Teprve když			Pohovka	Krátký kabát	MORAVSKÝ METROPOL sídlo redakce: Mečová 8, 602 00 Brno e-mail: redakcemorava@tydeniky.cz										Trochu													
Někdo (knižně)																											4	Hospodářský pracovník
Vojenská jednotka																												
	Opravná loď Stromový porost														Náš severo-západní soused	Cizí prací prášek	Na toto místo	Jméno autora Zlatých úhořů	Psi citoslovce	NAPOVÍME: Onon, pakr, ojoj, kar, vr, RO, stolon.	Belgické lázně	Značka nábytku	Podoba jména Olga	Ozdobný okraj	Město u Chebu Německy „babička“		Dovnitř Vysoušeč vlasů	
Ruský filosof (1711-1765)										Výhonek (botanicky) Primát								Seveřan Iniciály komika Soboty										
Emílie (domácky)				5														Manství										
Pohyb nohy tanečnicka				Italská metropole				Soused Kolumbie										Sbor zástupců lidu										

křížovka

Metropol s vámi hovoří, mluvíte i vy s ním, bylo správné znění tajenky v minulém čísle. Na **dárkové balení vína** se může těšit **Darina Machálková, Výstavní 34, 603 00 Brno**. Pro úspěšného vylosovaného luštitel dnešní křížovky je připraveno **balení arabské kávy**. Těšme se na vaše odpovědi na adresách: **Moravský Metropol, Mečová 8, 602 00 Brno**, nebo krizovkamorava@tydeniky.cz (napište adresu a telefonní spojení, abychom vás mohli kontaktovat) nejpozději do **8. června 2009**. Příjemnou zábavu a hodně štěstí všem přeje redakce.

inzerce



**Krásný den,
vážení a milí čtenáři,**

Čas utekl jako voda a další číslo Moravského Metropolu je na světě. Pojdme se podívat, co nám přináší. Od Hany Robinson na titulní straně se dozvíte, že by si ji Michal Horáček nejspíš nevybral jako jednu z interpretů pro svoji desku Ohrožený druh, kdyby ho její bratr Pavel náhodou nepotkal. Svěřila se nám, kdo jí v životě hodně pomohl a proč ráda cestuje z bratislavského letiště.

Jak už se stalo zvykem, přinášíme informace o dění v městě Brně a v okresech jihomoravského regionu. Proč a kdy se bude vypouštět Brněnská přehrada a také, že Mendelova zemědělská a lesnická univerzita v Brně nabízí tři nové bakalářské studijní obory.

Podrobněji si představíme město Modřice, jeho historii, která sahá již do 12. století, také jeho současnost i kulturní dění.

V předkládaném čísle i my otevíráme a z různých pohledů přiblížíme zha-

vě téma dnešních dnů – Zelená úsporám. Tento „Bursikův“ program vyvolal mezi lidmi obrovský zájem a proto bychom se tomuto tématu rádi věnovali i v některém z příštích čísel.

Odskočíme si také přes hranice k nejbližším sousedům a představíme letiště Bratislava jako možnou alternativu využití při vašich zahraničních cestách.

Z kulturní nabídky nejvíce „vyčnívá“ připravovaný koncert Lennyho Kravitz, který vystoupí 19. června na brněnském velodromu.

Zde, pokud správně zodpovíte tři soutěžní otázky, můžete získat listky na tento bezesporu výborný koncert.

Nevynechali jsme ani pravidelný test vozů, tentokrát vám představíme značku Suzuki, dávku horoskopů a pro chytré hlavy i křížovku. A budeme samozřejmě rádi za jakoukoliv vaši zpětnou vazbu. A vám všem, kteří nám pišete a sdělujete své názory, děkujeme.

Dita Brančíková
redaktorka
brancikova@tydeniky.cz

Poznejte nepoznané perly Evropy

cestování

Mauricius, Keňa, Vietnam, Mexiko, Zanzibar, Thajsko, Kuba... Exotické destinace, po návštěvě kterých určitě touží každý z nás a ti šťastnější, kteří tato místa navštívili, se předhánějí v barvitém líčení svých zážitků.

Ale zamysleli jste se někdy nad tím, že není třeba trávit hodiny v letadle, mučit tělo časovými posuny a dramatickými změnami klimatu? I zde v Evropě a jen pár hodin pohodlného letu z Bratislavy máme i my Evropané své „perly“. Nádherne a historii dýchající, rozmanité svoji kulturou, architekturou a životním stylem. Vždyť jmenujme například Prahu, Paříž, Řím, Barcelonu. A co socha čurajícího chlapečka, nebo malé mořské víly z pohádek Hans Christian Andersen? Pokud jste o nich slyšeli, ale nenapadlo vás je navštívit, zveme vás na krátkou „přehlídku“ toho „nej“ v Alicante, Bruselu, Pise a Kodani.

Alicante - „Perla Středomoří“

(2,5 hod. letu z Bratislavy, 2x týdně s Ryanair)
Ulice stíněné palmami a lemované útulnými kavárníčkami, kilometry dlouhé písčité pláže a obchody plné lákavého zboží, to je perla Středomoří - španělské Alicante. Pokud se rozhodnete navštívit toto přímořské město, určitě si kromě vyhrátých a upravených pláží s jemným pískem udělejte čas na prohlídku katedrály San Nicholas, obklopené úzkými uličkami starobylé čtvrti El Barrio, návštěvu kostela Izlesia de Santa Maria s barokním interiérem a rokokovým portálem či barokního paláce s muzeem La Asegurada. Nekonečné pláže, přístav plný pohádkových jachet a historické centrum vám jako na dlani nabídne výhled z kostela svatě Barbory, který se nachází na vrchu Benacantil, vypínajícím se nad městem. Putování za kulturními a architektonickými skvosty jistě bude zážitkem, ale nezapomínejte se také posilnit na další výpravu a věnujte čas návštěvě jedné z nepřeberných restaurací a ochutnejte místní speciality, například některé z tradičních španělských jídel nebo španělskou

klasiku, paellu, abyste věděli, jak tento kulinařský skvost chutná, je-li připraven ve své domovině a doplněn sklenkou či dvěma červeného vína.

Brusel - „Město pralinek“

(2 hod. letu z Bratislavy, 3x týdně s Ryanair)
Kosmopolitní metropole, sídlo institucí Evropské unie, ale i město pyšnicí se uměleckými galeriemi, historickými památkami, ale také lahodnými pralinkami či těmi úplně pravými hranolkami, takový je Brusel. Hlavní a zároveň největší město Belgie je známé především sochou čurajícího chlapečka nazývanou domácími i Manneken Pis. Málokdo však zná její původní význam, kdy sloužily jako zásobárna vody pro případ požáru ve městě. Neméně slavné je Atomium, zvětšený model molekuly železa s devíti navzájem propojenými ocelovými koulemi, v nichž jsou znázorněny expozice dokumentující výstavu Expo 1958. Atomium se nachází nedaleko Bruparcu, který je proslulý díky zmenšeninám nejznámějších staveb Evropy. K nejkrásnějším náměstím našeho kontinentu nepochybně patří Bruselské náměstí Grand Place, ale dojem v návštěvních zanechá i návštěva triumfálního oblouku v městském parku, či Královského paláce uprostřed města. Na své si přijdou i mlsné jazýčky, vždyť pralinky Leonidas, Galler, Neuhaus, Guylilan nebo Godiva různých tvarů se prodávají téměř všude a nemají ve světě konkurenci. A kdo by neměl chuť na sladké, určitě si nenechá ujít zlaté křupavé hranolky. A nezapomeňte při svých toulkách zahrnat žížen některým z nescetných druhů místního piva, tak odlišných od těch našich.

PISA - „Šikmý pohled na svět“

(1,5 hod. letu z Bratislavy, 2x týdně s Ryanair)
Některé stavby se do historie dostaly díky



Kodaň

své dokonalosti, jiné díky originalitě, ale jsou i takové, které se proslavily určitou nedokonalostí. Bezpochyby nejznámější z nich je šikmá věž se zvonici na Náměstí zázraků (Piazza dei Miracoli) v malebném Toskánském městečku - Pise. Město bylo ve středověku důležitým obchodním přístavem a jednou z námořních republik a možná i proto zde najdete bezpočet mistrovských děl architektury jako například Dóm (Duomo), románské baptisterium (Battistero) nebo Posvátné pole (Campo Santo). Samotné centrum je hotovým muzeem pod širým nebem. Pro turisty je Pise pokladnicí plnou překvapení, počínaje přistavními náspy lemovanými noblesními budovami až po úzké středověké uličky, které vás dovedou do centra dění. Domov Galie Galilei, Pise, je v současnosti důležitým univerzitním městem plným života, ze kterého se za 45 minut dostanete vlakem do Florencie, 20 minut to trvá do dalšího skvostu - města Lucca.

Kodaň - „Město neomezených možností“
(1 hod. 45 min. letu z Bratislavy, 2x týdně s SkyEurope)

Kodaň, město s fascinující minulostí, je v současnosti městem neomezených možností. Spojují se zde nejnovější trendy architektury, designu a módy. Nejfotohrovanějším symbolem Kodaně je něžná Malá mořská víla, která je usazena na jednom z pobřežních kamenů v městském přístavu. Bronzová socha ženy s rybí ploutví namísto nohou byla zhotovena sochařem Eriksem na motivy pohádky Hanse Christiana Andersena. Mezi největší atrakce města patří zábavní park Tivoli a kouzelné zámky

Amalienborg, Charlottenborg, Christiansborg, Rosenborg nebo Frederiksborg. Centrem společenského života je nábřeží kanálu Nyhavn, kde si ve stylových kavárnách můžete kromě nezapomenutelné atmosféry vychutnat dobrou večeři nebo pohár vína.
Do vybraných destinací se z bratislavského letiště pohodlně dostanete:
Alicante (Ryanair) – pátek, neděle, **Brusel-Charleroi (Ryanair)** – úterý, čtvrtek, sobota **Pisa (Ryanair)** – čtvrtek, neděle **Kodaň (SkyEurope)** – čtvrtek, neděle
... a v nabídce je dalších 29 pravidelných linek! Sledujte průběžně www.airportbratislava.sk

Vyhodnocení soutěže z březnového vydání Metropolu:
Otázka: Po které významné osobnosti je pojmenované bratislavské letiště?
Správná odpověď zněla: Bratislavské letiště je pojmenované po významném politikovi, vědci a astronomovi generálu Milanu Rastislavovi Štefánikovi. Vzhledem k tomu, že veškeré zaslané odpovědi byly správné, Letiště Bratislava se rozhodlo ocenit znalosti účastníků a jako výraz poděkování odměnit všechny účastníky soutěže.
Srdčně blahopřejeme!

Evoluce ve výstavbě montovaných nízkoenergetických domů: Rodinné domy na klíč ICON a domy ALFA od firmy DENNERT.

DEKRA

DENNERT MASSIVHAUS
Protože každý má vlastnit svůj dům

ICON

www.icon-haus.cz

Infolinka: 541 159 479

PORTAS® **JEDNIČKA NA RENOVACE V EVROPE**

- renovace dveří, zárubní, schodů a kuchyňských linek
- vchodové i bezpečnostní
- vysoká kvalita, dlouhá životnost
- dodávka nových dveří
- posuvné dveře

Odborný závod PORTAS®
Jílkova 126, Brno-Zidenice, tel.: 547 230 018
Bratislavská 9, Hustopeče, tel.: 519 413 250
mobil: 608 808 096
e-mail: info@surman.portas-renovace.cz

VYBRANÁ SKLA ZDARMA

OKNOSTYL
DOKONALÁ OKNA

Kompletní realizace, servis a příslušenství

u nás i bez hotovosti na splátky!

Sleva 55%

Pro velký úspěch a ohlas zákazníků akce prodloužena do 30.5!

9001-2001

www.oknostyl.cz

- Blansko Mlýnská 14 T: 737 246 979
- Brno Veselá 103/317 T: 733 715 144 Bayerova 23 T: 774 635 606
- Tišnov Brněnská 185 T: 731 501 741
- Svitavy nám. Míru č.p. 48 T: 733 539 131
- Valašské Mez. Poláskova 17/6 T: 731 310 363
- Žďár / Sáz. Strojnírenská 373 T: 731 501 744
- HRADEC KRÁLOVÉ Habrmanova 240 T: 731 658 259
- Praha 6 Suchbátův náh. 8 T: 733 642 585
- Šumperk Slovanská 3123/13 T: 775 575 820

Rybář
www.casopis-rybar.cz
www.kapri-kaprisvet.cz
kapr
& Kapri svět
inzerce