

www.tydeniky.cz

METROPOL

facebook

PARTIČKA 28.4.2014

Dům kultury
ÚSTÍ NAD LABEM

20:00 hodin

Vstupenky lze zakoupit v síti **TICKETSTREAM** **METROPOL** 



Veronika ve finále České Miss 2014

Usměvavá blondýnka z Mostu Veronika Kašáková je ve finále soutěže Česká miss 2014. Už to je obrovský úspěch. Přestože neměla v životě zrovna na růžích ustláno, ve slovním i písemném projevu z ní září optimismus a dobrá nálada, stejně jako z jarního slunce na obloze.

■ **Postoupila jste do finále prestižní soutěže krásy – Česká miss 2014, které se uskuteční 29. března. Co to pro vás znamená?**

Znamená to pro mě velké dosažení snu a ať to dopadne jakkoli, pro mě už je výhra to, že můžu být ve finále. Je to pro mne velká pocta a čest. Velmi si toho vážím a užívám.

■ **Kdo vás na casting přihlásil?**

Má nejmilejší přítelkyně Pájinka. Seděli jsme spolu v obývacím pokoji a v televizi běžela upoutávka na castingy České Miss, Pája se ke mně otočila a řekla mi, že mám ohledně věku poslední šanci a že hledají 10. královnu, poté dodala, že v jejich očích jsem jí já. Tak mě přihlásila a já jsem jí moc vděčná, děkuji i touto cestou, Pájinko.

■ **Co všechno jste společně se svými kolegyněmi a zároveň soupeřkami dosud prožila?**

Nádherné chvíle. Okamžiky, na které nikdy nezapomenu. Společně s kolegyněmi jsme navštívily krásný ostrov Mauricius a prožily tam báječných 14 dní. Pro mne je ohromné štěstí všechno, co se děje kolem České Miss, poznávám nové lidi, baví mě, že jsme všichni na stejné vlně, zajímáme se o podobné směry, a to mě naplňuje. Trochu mi je už teď smutno, že to za chvíli skončí, ale zatím se raduji z každého okamžiku spojeného se soutěží, který díky miss prožívám. Je to super. Moc mě to baví.

■ **Jak se na závěrečný večer připravujete?**

Finálové soustředění je teprve před námi. Já se zatím připravuji doma a to

tak, že cvičím, ale také hodně odpočívám a nabírám síly. Snažím se meditovat a naladit své tělo i mysl do harmonie, aby mě pak třeba moc neovlivnila, snažím si to užívat.

■ **Účast na samotném vrcholu vysoce sledovaného celostátního klání vám změnil život. Počítáte s tím?**

Je jasné, že asi každá z nás nad tím přemýšlí, co kdyby... A ano, musí se s tím počítat, pro mne by ta změna byla krásná, a proto v myšlenkách s tou změnou ráda počítám.

■ **Vyrůstala jste v Dětském domově Vysoká Pec na Chomutovsku, kam často i dnes dojíždíte. Jak na tu dobu vzpomínáte a jak těžké bylo nepodpat se osudu a jít vlastní cestou?**

Na své dětství velmi ráda vzpomínám a nemůžu říct, že v něčem bylo horší či lepší než v „normálních rodinách“. Jsem člověk, který se nikdy nevzdává, přátelé tvrdí, že jsem přesně taková, že mě vyhodí dveřmi a já se vrátím oknem. Vždycky jsem si přála, že až vyrostu, můj vlastní život bude krásný. Co krásný, ale nejkrásnější a i když to nebylo jednoduché a několikrát mě odmítali, každé NE mě posílilo být ještě silnější a pracovat na sobě. Nikdy jsem to nevzdala a hlavně nikdy jsem nepřestala věřit, že jednou to vyjde. Mám obrovskou víru v sebe.

■ **Přes všechny peripetie z vás vyzáraje obrovský pozitivismus a vděčnost. Kde se ve vás berou?**

Jsem nesmírně vděčná za každou maličkost a rovněž víra se rodí z vděčnosti. Naučila jsem si všimát i maličkostí, kte-

ré pro mne druzí dělají a nejen jim, ale i v duši jsem děkovala a moc si toho vážila a vážím. Věřím, že jaký jsi člověk, takový jsou lidi k tobě. Usmívám se na všechny, protože mi je milé, když se oni usmívají na mně. Jsem veselá, jelikož mám ráda kolem sebe veselé lidi a život je pak hezčí. Rozhodla jsem se, že nechci být smolař. Zkuste se usmát a zároveň se mračit - nejde to, tak když přijdou nějaké chmury, usměju se a je mi líp a navíc vděčná mysl je neustále soustředěná na to nejlepší. Má první kniha, kterou jsem přečetla, začínala slovy: „Hleděli dva vězni z cely ven, jeden viděl bláto, druhý hvězdy jen.“ Já jsem se rozhodla vidět hvězdy.

■ **Čeho chcete v životě dosáhnout?**

Chtěla bych žít hezky a spokojený život. Být zdravá, mít krásnou rodinu, pracovat co nejdéle v modelingu, napsat pár knih a věnovat se dětem, všem dětem...

■ **Co vzkázáte prostřednictvím Metropolu svým fanouškům?**

Ve volbě té nejlepší z finalistek České Miss to nebudete mít jednoduché, ale koukejte se, je se na co dívat :) Těším se na vás prostřednictvím obrazovek a jsem nesmírně pyšná na to, že mohu reprezentovat jak Dětský domov ve Vysoké Peci, tak krásné město Chomutov. Držte mi prosím palce, budu bojovat jak nejlépe dokážu! A mějte se rádi.

Pozn. Redakce: Severočesí včetně DD Vysoká Pec na Chomutovsku a novin Metropol drží Veronice palce!

Text: Ladislava Richterová

Foto: Jan Tůma / Česká Miss

Veronika Kašáková

24 let, absolventka předškolní a mimoškolní pedagogiky v Mostě, finalistka prestižní soutěže Česká miss 2014. Životní krédo: Nikdy nedovol, aby tě strach z prohry vyřadil ze hry!

KRÁSA POMÁHÁ DĚTEM 9

KřK Krajská zdravotní, a.s.
- Masarykova nemocnice v Ústí nad Labem, o.z.

17. 4. 2014 od 19.30 hodin

SEVEROČESKÉ DIVADLO OPERY A BALETU v ÚSTÍ NAD LABEM

Akce probíhá pod záštitou hejtmana Ústeckého kraje Oldřicha Bubeníčka.

Výtěžek z akce bude určen pro Masarykovu nemocnici v Ústí nad Labem. Vstupné od 149,- Kč.

Pořadatel: Lenka Kocmanová Taussigová

Moderátor: Libor Bouček

Zpěv: Petra Janů, Eliška Lüftnerová

Choreografie: Lenka Vinická

Účinkující: Hanka Mašílková, Gabriela Kratochvilová, Lucie Kovandová, Jitka Nováčková, Andrea Kloboučková, Michaela Štoudková, Lucie Králová, Lucie Smatanová, Lucie Váchová, Hana Věrná, Linda Bartošová, basketbalisté Ústí, Kořata a další ...



GENERÁLNÍ PARTNEŘI:



HLAVNÍ PARTNEŘI:



MEDIÁLNÍ PARTNEŘI:



staň se fanouškem na www.facebook.com

ČESKÝ METROPOL



Městská nemocnice Litoměřice obdržela akreditaci

Litoměřice | Ministerstvo zdravotnictví ČR udělilo akreditaci opravňující specializační vzdělávání lékařů v oboru otorinolaryngologie a chirurgie hlavy a kr-

ku Městské nemocnici v Litoměřicích. Vyrozumění o udělení oprávnění k uskutečňování vzdělávacího programu pro specializační vzdělávání v daném oboru,

o kterém rozhodla akreditační komise na základě žádosti nemocnice, bylo vedení litoměřické nemocnice doručeno v prvním březnovém týdnu roku 2014. (r)

Zlatý erb za webovky získal Most, Tisá a Podbořany

Severní Čechy | Výsledky 11. ročníku krajského kola soutěže Zlatý erb o nejlepší webové stránky měst a obcí byly 19. března vyhlášeny na Krajském úřadě Ústeckého kraje.



Ceny předal a vítězům gratuloval hejtman Oldřich Bubeníček a předseda krajské poroty Jan Jelínek, vedoucí odboru informatiky a organizačních věcí. Zmínil, že výrazná vyrovnanost je především v kategorii elektronických služeb, ve kterých se města a obce vyrovnávají a přicházejí s širokou a zajímavou nabídkou. Vítězové krajského kola postupují do celostátního finále. Cena veřejnosti - Obec Bělušice (na snímku), okres Most (www.belusice.cz).

Nejlepší elektronická služba - 1. místo: Podbořany: Modul pro seniory. Nejlepší webová stránka obce - 1. místo: Tisá - www.tisa.cz. Nejlepší webová stránka města - 1. místo: Most - www.most.cz. Cílem soutěže je podpořit modernizaci místních samospráv prostřednictvím rozvoje informačních služeb poskytovaných s využitím internetu a ostatních elektronických médií.

Text a foto: Metropol

Silniční a odtahová služba UŠÁK
www.odtahteplice.cz
NONSTOP tel. 602 287 065

Odtahová služba UŠÁK už 22 let pomáhá, ve dne v noci, v létě v zimě, přijet pro vás neváhá.

12. Vinařské Litoměřice
11.4. - 12.4.2014 10:00-19:00
DŮM KULTURY A GOTICKÝ HRAD LITOMĚŘICE

Pátek 11. 4. 2014
vstupné 300 Kč
10.00–19.00 hod.

Sobota 12. 4. 2014
vstupné 200 Kč
10.00–19.00 hod.

V ceně vstupenky je zahrnuta degustační sklenička a 5 degustačních žetonů.

pátek:
od 15.00 hod.: slavnostní zahájení 12. ročníku Vinařských Litoměřic
od 17.00 hod.: slavnostní ceremoniál (proběhne předání ocenění soutěže)

sobota: doprovodné programy
„Vino a pokrmy“ a „Vino a zdraví“

www.ortopedicke-centrum.cz

ARRIVA | ARRIVA TEPLICE s.r.o.
E. Dvořákové 70, 415 01 Teplice

NABÍZÍ TYTO SLUŽBY
(možnost platby na fakturu):

- prodej kvalitních pohonných hmot (nafta a 100% biodiesel) za výhodné ceny, nepřetržitý bezobslužný provoz
- mycí linka od osobních vozů po kamiony, provoz 6.00–22.00
- výuka v autoškole – skupina B, D, T; periodické školení řidičů; výuka ekonomické jízdy (úspora pohonných hmot)
- reklama vně i uvnitř autobusů a trolejbusů.

)) pohonné hmoty, myčka: 724 676 006; hana.slamova@arriva.cz
)) autoškola: 724 676 011; antonin.vohradsky@arriva.cz
)) reklamy: 724 676 034; petra.maresova@arriva.cz

Setřete zimu a přivítejte jaro
Jarní servisní kampaň Toyota

Prohlídka A: pouze **300 Kč**
Čištění a dezinfekce klimatizačního systému

Prohlídka B: pouze **600 Kč**
Regenerace chladicího média klimatizace

Navíc široká nabídka příslušenství s **20% slevou**. Akce trvá od 14. 3. do 27. 6. 2014

TOYOTA LOUWMAN ÚSTÍ
Solvayova 3314/6, 400 01 Ústí nad Labem
Tel.: +420 475 210 835
www.toyota-louwman.cz

ars
Ústí spol. s r.o.
specialista na venkovní zastínění

- » venkovní žaluzie
- » předokenní rolety
- » markýzy, pergoly
- » fasádní clony

akce až -25%
dle typu výrobku (platnost do 31.5.2014)

603 231 286 • www.ars-usti.cz
přijedeme, zaměříme, poradíme - ZDARMA

Otázka pro Jana Syrového, ředitele Technických služeb Most:

Kolik ročně stojí úklid města, kolik lidí se o něj stará a kolik za úklid platí samotní občané?

Celková cena za roční úklid města činí 19 721 793 Kč bez DPH. Celá tato částka je hrazena městem Most na základě Smlouvy o zajištění čistoty na území ve vlastnictví statutárního města Mostu. Samotní občané neplatí nic, vše je hrazeno z rozpočtu města. Úklid můžeme rozdělit na strojní čištění a ruční čištění. Strojní čištění zabezpečují dva velké zmetací stroje, dva chodníkové zmetací stroje a jeden sací vůz pro čištění kanalizačních vpustí. Na ručním čištění se podílí přibližně 90 pracovníků. Z těchto pracovníků má asi 30 svěřeno svůj úsek, kde zajišťují denní úklid od papírků a dalších odpadků, které se každodenně objeví ve městě. Zbývající pracovníci jsou roz-



děleni operativně do šesti až osmi skupin, které průběžně postupují městem a zajišťují komplexní úklid. Jedná se zejména o přemetání chodníků, krajnic a zpevněných ploch, odplevelení obrub a vyčištění travnatých ploch. Tento vyšší počet pracovníků se může na úklidu podílet díky programům pro podporu zaměstnanosti a velmi dobré spolupráci s Úřadem práce v Mostě. (met)

Jak jste spokojeni s čistotou města?



Dagmar Dejová

Jsem spokojená, město je pěkně čisté. Každý jsem jsou v ulicích vidět lidé z technických služeb.



Petra Dančová

Čistota města je velmi dobrá, už několik let. V ulicích jsou vidět lidé z technických služeb, jak sbírají papíry na ulicích, uklízejí i kolem popelnic. Myslím si, že dělají, co můžou.



Iлона Švarcová

U nás v „sedmistovkách“ jsou lidé z technických služeb velmi vidět. Osobně pracuji v třisměnném provozu, a i když jdu brzy ráno z noční směny, už jsou v ulicích a uklízejí.



Jaroslava Stehnová

Centrum města je vyčištěné pěkně, v některých okrajových čas-

tech města by to mohlo být ještě o něco lepší. U nás v okolí Krymu jsme museli na podzim upozorňovat na odvoz listů, ale nakonec bylo všechno uklizeno. Pravdou je, že teď na jaře je úklid města lepší.



Petr Zuvač

Já jsem s čistotou města dlouhodobě naprosto spokojen. V okolí Skupovy ulice, kde bydlím, jsou zaměstnanci technických služeb hodně vidět. Nejen, že uklízejí, ale i zatravnávají plochy a staví nové chodníky. Text a foto: Jan Pimper

Stěžejní je kvalitní a dostupná péče a vyrovnané hospodaření

Novým ředitelem Krajské zdravotní, a.s., která sdružuje nemocnice v Děčíně, Chomutově, Mostě, Teplicích a v Ústí nad Labem a je největším poskytovatelem zdravotních služeb v kraji, se stal na základě výsledků výběrového řízení Ing. Petr Fiala.

■ V jaké kondici společnost přebíráte?

Krajská zdravotní (KZ), stejně jako jiná zdravotnická zařízení v Česku, funguje v turbulentním prostředí českého zdravotnictví, které s sebou nese řadu problémů, zejména těch finančních. Konkrétně v minulém roce se společnost musela vypořádat s dopady vysoce restriktivní úhradové vyhlášky a změnou sazby DPH z nižší na vyšší. Tento rok zase přinesl rozhodnutí o zrušení regulačních poplatků. Dopady takto závažných skutečností mají samozřejmě přímý vliv na hospodaření. Nemohu proto hovořit o skvělé kondici, dokázal bych si představit lepší situaci. Na druhou stranu, Krajská zdravotní, na rozdíl od mnoha jiných nemocnic v Česku, nebyla nikdy zmiňována v souvislosti s nějakou fatální, dlouhodobou zadlužeností a neschopností splácet pohledávky. Mnohdy slýcháváme zvěsti o zavírání a rušení nemocnic v České republice. Krajská zdravotní je ale stabilní společností.

■ Které věci vnímáte jako pozitivní?

Máme zdravotníky, kteří nehodlají ustrnout a svými požadavky na stále dokonalejší techniku a vybavení nás nutí držet krok s moderní medicínou, v některých oborech ji dokonce posouvají vpřed nejen v českém kontextu. Kvalitativně pak rostou jako celek, sami se profesně a odborně posouvají, získávají tím ale zejména naši pacienti. Zdravotnictví je zajímavý a dynamický obor. Pozitivně vnímám postupné zavádění klinických pracovišť ve spolupráci

s Univerzitou Jana Evangelisty Purkyně. Velice úspěšný je stipendijní program, který přivádí do nemocnic KZ mladé lékaře. A je toho ještě daleko víc. Pozitivně vnímám i to, že v letošním roce nám úhradová vyhláška dává předpoklady pro to, aby konečné hospodaření bylo vyrovnané, samozřejmě za předpokladu naplnění produkce a úhrady od pojišťoven a také při naplnění příslibu o úplné kompenzaci regulačních poplatků.

■ A naopak, co se dá okamžitě zlepšit?

K okamžitému zlepšování je toho pořád dost, než aby se přes pět nemocnic dala vyzvednout jedna věc. V minulých letech proudily investice především do modernizace přístrojového vybavení nemocnic. Od svého vzniku ale KZ za sebou jako balvan táhne dlouhodobou vnitřní zadluženost v oblasti stavu nemocničních budov a pavilonů. I když některé díly rekonstrukce proběhly, dluh minulosti je neúprosný. Jsem proto rád, že přes řadu negativních vlivů můžeme počítat s dalšími investicemi, kam tentokrát přibudou i rekonstrukce. Představenstvo schválilo pro každou z nemocnic významnější projekt. Nemocnice Most by se tak měla dočkat rozsáhlé rekonstrukce pavilonů. Nemocnice Teplice dokončení rekonstrukce chirurgických ambulancí. Nemocnice Děčín etapově rekonstrukce operačních sálů a rekonstrukce pavilonu nové interny. Nemocnice Chomutov a ústecká Masarykova nemocnice získají spect CT. Velkou investicí do ústecké nemocnice je také nový lineární urychlovač



do komplexního onkologického centra a přípravné fáze na rekonstrukci dětské kliniky. Čeká nás ale i další obměna přístrojové techniky na iktová centra, kardiologické centrum, v rámci traumatologických programů atd. Do většiny projektů jsou zapojeny dotace z evropských zdrojů.

■ Jaké jste si stanovil priority pro letošní rok?

Stěžejní je poskytování kvalitní a dostupné zdravotní péče našim pacientům, a k tomu především vyrovnané hospodaření. Pro dobrou činnost potřebujeme hospodářskou stabilitu. Napomoci by měly i další zdroje z evropských dotací. Budeme se snažit o jejich maximální využití. Čtěl bych také zlepšit proces nákupů zdravotní techniky. Vzhledem k významu a obratu Krajské zdravotní (5,5 miliardy korun ročně) a vzhledem k tomu, že společnost zastřešuje pět nemocnic, toho nakupujeme mnohem více než jiné jednotlivé nemocnice. Z desítek úspěš-

ných veřejných soutěží pak ale stačí jedna pokažená – a je úplně jedno z jakých důvodů, a jsme mediálně vláčeni. Problémové případy nás samozřejmě netěší, stejně jako jejich mnohanásobné mediální přetřásání. Případů nákupu jsou v těchto firmě desítky a stovky ročně. A o tom už nikdo nemluví.

Nakupujeme něco prakticky nepřetržitě. Stovky úspěšných nákupů realizovaných Krajskou zdravotní bohužel nikoho nezajímají, jeden neúspěšný ano. Když se podíváte na zdravotnický monitoring, tak se obdobné případy dějí každý den i ve fakultních, či jiných krajských nemocnicích. Nákup zdravotnické techniky je prostě složitější než nákup jakékoli jiné komodity. Mým cílem je proto zlepšení oblasti nákupů.

■ Obvyklá novinářská otázka: Chystáte personální změny ve vedení společnosti či v řízení jednotlivých oddělení?

Krátce po mém nástupu skončil pracovní poměr náměstkovi pro řízení

zdravotních služeb. Především ale musím zmínit změny, které v únoru přijalo představenstvo společnosti. Byla to změna organizačního řádu Krajské zdravotní, jejímž cílem je nejen zjednodušení procesu řízení, ale také další úspory ve sféře nezdravotnických, tzv. obslužných procesů. Novou organizační strukturou také představenstvo dává nový prostor pro pozici náměstka pro zdravotní péči.

■ Jaké nároky budete mít na své nejbližší spolupracovníky, potažmo na více než 6 tisíc zaměstnanců Krajské zdravotní?

Rád spolupracuji s lidmi, které jejich zaměstnání a práce baví a dělají je rádi. Z koho by tyto hodnoty nevyzařovaly, bude se mnou asi mít dříve či později problém (smích). Krajská zdravotní je velká firma, na pracovníky ve vrcholových pozicích proto klade vysoké, mnohostranné nároky, které se přímo přenášejí na nižší úroveň. V konečném důsledku nakládáme se zdravím lidí a často přímo s jejich životy. Prostor pro nedokonalosti je mizivý. Koorinace a maximální spolupráce a zodpovědnost nejsou libovou frází.

■ Co vzkážete prostřednictvím Metropolu občanům Ústeckého kraje?

Občany Ústeckého kraje, coby klienty a pacienty našich nemocnic, bych chtěl ubezpečit, že se budu maximálně snažit, aby společnost zastřešující pět krajských nemocnic řádně prosperovala a současně naplňovala své základní poslání, kterým je poskytování kvalitní a dostupné zdravotní péče. Dobrou zdravotní péči by měl mít občan na dosah ve svém kraji. Společnou snahou s mými spolupracovníky bude, abychom nejen dobře léčili, ale také dál zlepšovali prostředí nemocnic.

Text: *Metropol*, foto: *Josef Rajchert*

HOSPODÁRNĚ - ZODPOVĚDNĚ - POCTIVĚ



ZASLOUŽÍME SI HEZČÍ MĚSTO!

www.ustecane.cz



BMW ŘADY 4 COUPÉ.

STVOŘENO PRO RADOST Z JÍZDY.

Auto Grál s.r.o.,
Přístavní 837/85, Ústí nad Labem

Kombinovaná spotřeba a emise CO₂, BMW řady 4 Coupé: 4,6–6,4 l/100 km; 121–137 g/km.



BMW řady 4 Coupé
www.autogral.cz

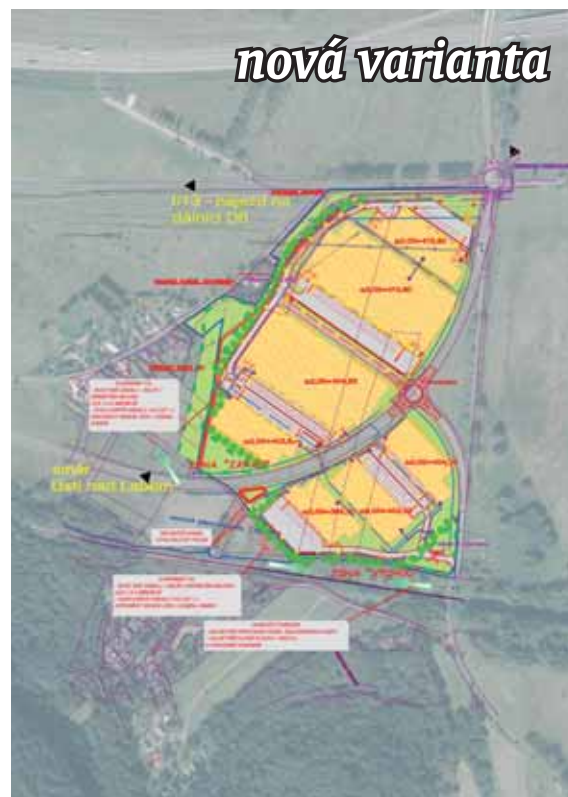


CPI PARK Žďárek bude menší

kaleidoskop

Investor projektu, realitní skupina CPI Group, vyslyšel přání obyvatel dotčených obcí v okolí a původní záměr uvažované stavby areálu pro příjem, skladování a kompletaci zboží se rozhodl výrazným způsobem redukovat.

Namísto původně plánované plochy 535 330 čtverečních metrů činí nově výměra zhruba 190 000 čtverečních metrů. „Úměrně zmenšení projektu se pochopitelně sníží i počet pracovních míst, a to z původně plánovaných 3 300 na zhruba 1 200. Jsme však přesvědčení, že i takový objem nově vytvořených míst je pro Ústecký kraj, zatížený dlouhodobě vysokou nezaměstnaností, velmi dobrou zprávou,“ řekl Petr Kulhánek, zástupce investora a senior project manager developmentu CPI Group. Připomeňme, že se jedná o vytvoření pracovních míst, určených zejména pro mladé lidi se základním vzděláním a především uchazeče o zaměstnání zaregistrované na Úřadu práce v Ústí nad Labem, případně v okresech Děčín a Teplice, odkud je do Žďárku dobré spojení veřejnou i individuální dopravou. Provoz areálu odpovídá všem zákonným ekologickým normám, ne-



bude vytvářet žádné vedlejší produkty určené k likvidaci.

Nadále platí, že investor s mezinárodními zkušenostmi nepřestal klást důraz na ochranu a udržitelnost životního prostředí, tedy přírody i chráněných živočichů. Samozřej-

mě je připraven řídit se všemi rozhodnutími Krajského úřadu Ústeckého kraje, které v této oblasti učiní. Sami manažeři CPI Group iniciovali návrh na vypracování řady kompenzačních opatření, na kterých se podíleli renomovaní odborníci.

V neposlední řadě zůstává ve hře nezanedbatelný finanční přínos pro dotčené obce, především Libouchec a jeho část Žďárek. Ta si může polepšit jednak o výrazné posílení obecního rozpočtu na dani z nemovitosti, ale i o součinnost při výstav-

bě a opravách místní infrastruktury a na dalších podpůrných akcích. S příchodem významného investora lze předpokládat rozvoj místního obchodu a služeb, což by mělo opět přímý vliv na výběr daní, a tedy dalšího zvýšení příjmů obce.

BMW ŘADY 4 CABRIO.

STVOŘENO PRO RADOST Z JÍZDY.

Auto Grál s.r.o.,
Přístavní 837/85, Ústí nad Labem

Kombinovaná spotřeba a emise CO₂, BMW řady 4 Cabrio: 4,8-6,4 l/100 km, 127-195 g/km.



NOESIS

K O M U N I K A C E

Jsme. Tvoříme. **MYSLÍME.**

reklamní a komunikační agentura • www.noesis.cz

Krajský ples se vydařil

11. reprezentační ples Ústeckého kraje v sobotu 8. března ovládl kulturní dům v Ústí nad Labem.

Stovky lidí zakoupením vstupenky podpořily dobrou věc, protože výtěžek ze vstupného je každoročně věnován na dobročinné účely. Letos se vybralo 173 100 korun a peníze zamířily do Domovů pro osoby se zdravotním postižením Ústí nad Labem.

Letošní ples se nesl v duchu dobrého vína, které pochází z Ústeckého kraje a které mohli návštěvníci ochutnávat. Večerem provázel moderátor Vladimír Hron, který v průběhu večera i zazpíval, stejně jako Václav Neckář se skupinou Bacily a Monika Absolonová.



Celkem 31 nominací na Cenu hejtmána 2013

Posledního února se uzavřelo přijímání nominací na Cenu hejtmána, která se bude udělovat již potřetí (v roce 2012 byl za rok 2011 jeden oceněný, vloni za rok 2012 pět – v každé z vyhlášených kategorií). Pro rok 2013 zaslali občané a organizace krajskému úřadu celkem jedenatřicet nominací, a to v pěti kategoriích: Kultura - 5 nominací, Sport - 12, Věda a výzkum - 3, Sociální a zdravotní oblast včetně záchrany života - 3 a Regionální rozvoj - 8 nominací. Nominace byly tedy uzavřeny 28. února, nyní průběžně zasedají členové komise a poradních orgánů. Konečné udělení cen schválí zastupitelstvo po doporučení členů Rady Ústeckého kraje.

Krajský úřad Ústeckého kraje

BRÁNA č. 3 v pěti jazykových mutacích

Třetí vydání magazínu Brána, který vydává Krajský úřad Ústeckého kraje jako unikátní pohledy na bohatství a pestrost Brány do Čech, získáte v tištěné podobě opět na infocentrech po Ústeckém kraji a nově si ho můžete prohlédnout také elektronicky na internetu www.kr-ustecky.cz. Do online podoby byla navíc převedena i dvě předcházející čísla. Magazín vychází pravidelně před novou turistickou sezónou a informuje o novinkách a aktualitách z oblasti cestovního ruchu.

Magazín je dostupný v několika jazykových mutacích, kromě češtiny, němčiny a angličtiny letos nově také v polštině a v ruštině. Jednotlivé magazíny jsou k dispozici na we-



bu kraje v sekci Cestovní ruch a turistika a také na portálu Brána do Čech v materiálech ke stažení.

Finanční dotace pro významné akce

Zastupitelstvo Ústeckého kraje na svém 13. zasedání IV. volebního období schválilo poskytnutí dotací na vybrané projekty, které nedosáhnou na finanční příspěvek z jiných vypisovaných titulů. Pro letošní rok je ve Fondu ÚK připraveno 15 milionů korun. Zájemci se mohou hlásit kdykoliv, hlavní je splnit předepsané podmínky.

Ústecký kraj v letošním roce finančně podpoří řadu významných regionálních akcí, například Mezinárodní hudební festival Děčín – Česká Kamenice 2014 (300 tisíc korun), Krajské dožinky Ústeckého kraje v Pe-

ruci (500 tisíc korun), Terezínskou trýznu (200 tisíc korun) či Vinařské Litoměřice (350 tisíc korun). Dále kraj přispěl mimo jiné na rekonstrukci kanalizace a čistírky odpadních vod v Těchlovicích (300 tisíc ko-

run), na revitalizaci dětského hřiště v ZOO Ústí nad Labem (200 tisíc korun) a také na přechod pro chodce v Dobroměřicích na Lounsku (200 tisíc korun).

Kromě Fondu Ústeckého kraje zastupitelé rozhodli o vyhlášení několika dalších dotačních programů (Podpora vybraných služeb zdravotní péče 2014, Program pro poskytování příspěvků na hospodaření v lesích ÚK na období 2014 – 2020 atd.).

Sportovní komplex Račice - Štětí

Při setkání hejtmána Oldřicha Bubeníčka se Zdeňkem Peckou a Michalem Kurfirstem zazněla nová fakta o projektu Sportovního komplexu SCR – KVS v Račicích a Štětí. Přítomna byla Dagmar Waicová, předsedkyně zastupitelského výboru pro školství, vzdělávání a zaměstnanost.



Zeleva: O. Bubeníček, M. Kurfirst, Zd. Pecka a D. Waicová.

Pokud dešifrujeme ony dvě zkratky, pak SCR je Sportovní centrum Račice a KVS znamená Klub vodních sportů ve Štětí. Na obou březích Labe by tak mohl vyrůst opravdu unikátní sportovní komplex, který by dále zvýšil význam nově ustaveného Národního olympijského centra u račického kanálu, které je jedním ze šesti podobných center v ČR pro ně-

kteří další druhy sportů (tenis, atletika, lyžování, biatlon atd.). Zdeněk Pecka, ředitel Sportcentra, informoval hejtmána o chystaných akcích na račické vodě a o tom, že SCR je unikátním místem pro veslování a rychlostní kanoistiku nejen v Ústeckém kraji, ale de facto v celém Euroregionu Labe. Michal Kurfirst z veslařského svazu podrobně ho-

vořil o projektu nového sportovního komplexu, záměrech a možnostech jeho využití. V Račicích a ve Štětí by měl sloužit nejen akcím vrcholových sportovců (veslování, rychlostní kanoistika, dračí lodě atd.), ale v mnohem větší míře občanům z tohoto regionu a speciálně dětem a mládeži, a to ze sportovních tříd i třeba ZŠ ve Štětí.

Přípravy na Ústecký 1/2Maraton

Tři a půl tisíce závodníků v hlavním závodu, více než tisíc účastníků rodinného běhu a mezinárodní závod handbikerů, na to se letos mohou podle Carla Capalba, předsedy organizačního výboru, těšit Ústečané, a samozřejmě nejen oni, 14. září. S novinkami letošního ročníku seznámil nedávno i představitel Ústeckého kraje.

„Každý ročník se o malý krůček zlepšuje, proto se letos chystá nejen více startovních míst, ale také rozšíření půlmaratonu na dvoudenní běžecký festival,“ uvedl novinky Carlo Capalba. Jak prozradili organizátoři, letošní dvoudenní běžecký festival 13. - 14. září bude v prvním dnu nově doplněn „předzávodním proběhnutím“ veřejnosti s profesionálními elitními účastníky běhu a sobotním podvečerním koncertem v centru krajského města. Neděle

14. 9. přivítá až 5500 běžců v hlavním a doprovodných závodech. Součástí běžecké trasy bude opět areál ústecké Spolchemie. Podle pořadatelů je to po pražském Karlově mostě druhé nejméně atraktivní místo maratónských běhů v republice.

Ústecký 1/2Maraton za tři roky své existence již stihl získat stříbrnou značku Mezinárodní atletické federace a patří tak mezi 68 oceněných závodů po celém světě.

Žáci programují CNC stroje

Nedávno se žáci Vyšší odborné školy a střední školy Varnsdorf, která je příspěvkovou organizací Ústeckého kraje, zúčastnili krajského kola soutěže Kovo Junior mechanik – seřizovač v programování číslíkové řízených CNC strojů. Aleš Sovák díky svému prvnímu místu postoupil do celostátního kola. David Nehyba pak skončil na čtvrté příčce. Aleš Sovák programoval v řídicím systému Heidenhain a David Nehyba v řídicím systému Siemens. „Do obou záruk naše škola oprávněně vkládala velké naděje, protože minulý rok se v podobné soutěži pořádané v průběhu Mezinárodního strojírenského veletrhu v Brně umístili na prvních místech,“ řekl Michal Hovanycz, vedoucí učitel odborného výcviku. Také dodal, že o absolventy oboru Programování a obsluha CNC strojů je na trhu práce zájem.



Rada Ústeckého kraje vyhláší

v souladu s vyhláškou č. 54/2005 Sb., o náležitostech konkursního řízení a konkursních komisích konkursní řízení na obsazení vedoucího pracovního místa

ŘEDITELE(KY)

Konzervatoře, Teplice, Českobratrská 15, příspěvkové organizace

Předpoklady:

- odborná kvalifikace a předpoklady pro vedoucí pracovní místo ředitele podle zákona č. 563/2004 Sb., o pedagogických pracovnících a o změně některých zákonů, ve znění pozdějších předpisů
- morální a občanská bezúhonnost
- dobrý zdravotní stav
- znalost problematiky řízení školství a školských předpisů
- organizační a řídicí schopnosti

K přihlášce doložte (originály nebo úředně ověřené kopie):

- doklady o získání odborné kvalifikace pro přímou pedagogickou činnost podle zákona č. 563/2004 Sb.
- doklad o délce pedagogické praxe a přehled o průběhu všech zaměstnání potvrzený posledním zaměstnavatelem
- strukturovaný životopis
- lékařské potvrzení o způsobilosti pro vedoucí pracovní místo ředitele školy ne starší 2 měsíců
- výpis z evidence Rejstříku trestů ČR ne starší 3 měsíců nebo doklad o jeho vyžádání
- koncepci rozvoje školy (max. rozsah 5 stran strojopisu)

Předpokládaná doba výkonu činnosti ředitele je 6 let s účinností od data jmenování zřizovatelem.

Přihlášky zasílejte do 2. 5. 2014 na adresu:

Krajský úřad Ústeckého kraje, odbor školství, mládeže a tělovýchovy, Velká Hradební 3118/48, 400 02 Ústí nad Labem, obálku označte „Konkurs: Konzervatoř, Teplice, Českobratrská 15 - neotvírat“.



Další zprávy z kraje najdete na: www.kr-ustecky.cz



ACME neveřejná doprava

Naše péče o Vás je zárukou Vaší spokojenosti

Přeprava klientů do zdravotnických zařízení a zpět

Na základě zvyšujícího se zájmu našich klientů jsme se rozhodli rozšířit naše služby o přepravu klientů k lékaři, rehabilitace a do jiných zdravotnických zařízení. (Neprovádíme převoz ležících klientů.)

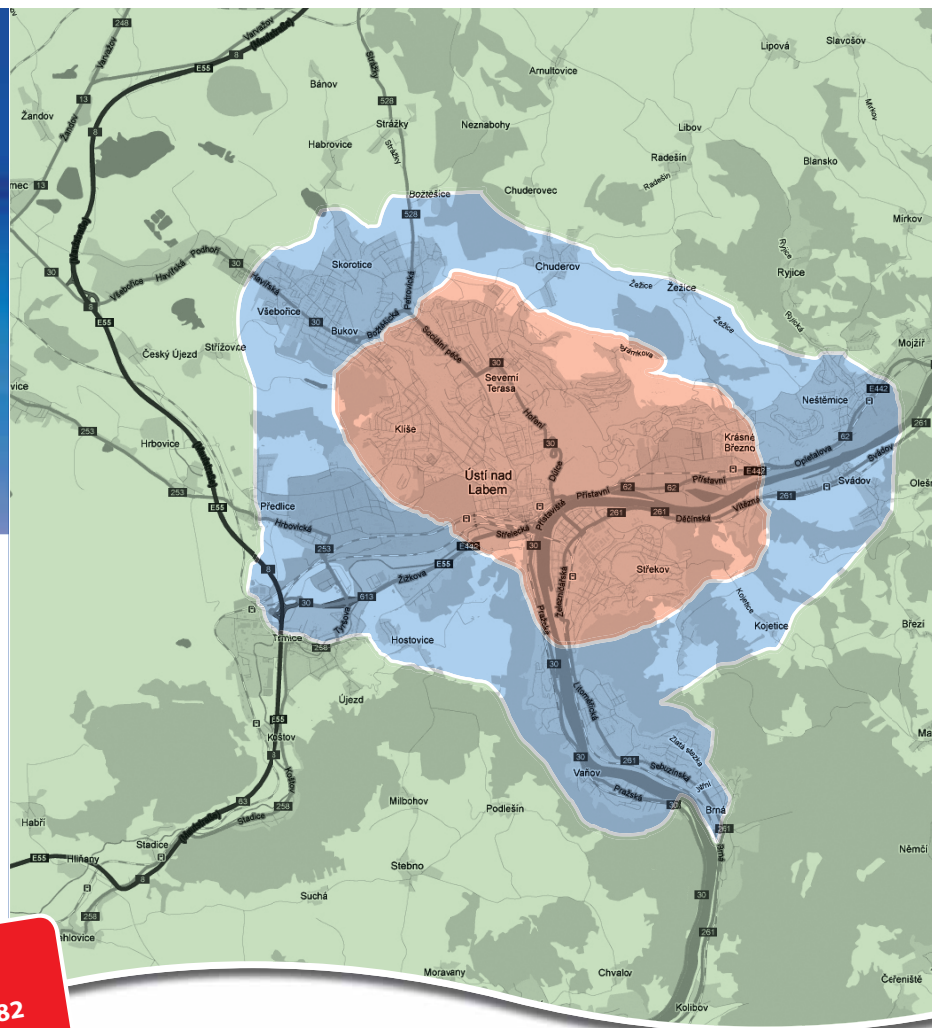
Řidič Vás může doprovodit až do čekárny a po vyšetření odvézt zpět domů. Cestou si lze vyzvednout léky v lékárně, zdravotní pomůcky ve zdravotnických potřebách, apod.

Přeprava není hrazena zdravotní pojišťovnou.

Cesta ke klientovi je zdarma!



Odvoz objednávejte:
PO - PÁ od 7:00 do 15:00 na
tel.: 475 216 331, 475 216 582
Ve všední dny po 15. hodině,
v sobotu, neděli a ve svátek
volejte na tel.: 774 410 715



**Cena za osobu a jednu cestu
platné pro okres Ústí nad Labem**

Ceny jsou určovány dle zón na mapě.
Cesty ke klientovi jsou zdarma!

Červená zóna	60,- Kč
Modrá zóna	70,- Kč
Zelená zóna	80,- Kč
1 km mimo okres UL	10,- Kč

telefon: 475 216 331, 475 216 582
mobil: 775 261 110, 777 612 654
e-mail: info@acmepece.cz

www.acmepece.cz



- Prodej a pronájem dlouhodobě trhem odzkoušených nápojových automatů s dostupností náhradních dílů.
- Prodej směsí se zaručenou kvalitou.
- Na trhu působíme od roku 1999, za tuto dobu máme řadu velmi spokojených zákazníků.
- Kompletní servis do 24 hodin.
- Naše společnost si vydobyla významné postavení mezi konkurencí.

DRINKS MACHINES s.r.o.
Na Luhách 14/1559, Ústí nad Labem

tel: (+420) 608 400 061
email: info@drinksmachines.cz

www.drinksmachines.cz

• Doporučte nové provozní místo a získejte odměnu!



Budeš nám chybět

Pavel Koukal,

* 13. 5. 1944, † 4. 3. 2014

Ekolog, Masarykovec, člen Sokolské župy Podřipské, sociální demokrat tělem i duší vždycky s podanou rukou a ochotou pomoci, spoluzakladatel Spolku přátel města Duchcova a jeho radní, ale hlavně badatel a historik severních Čech, který má obrovskou zásluhu na tom, že můžeme poznávat a uvědomovat si naši minulost. V tom všem a ještě v mnohých dalších aktivitách ve prospěch Ústeckého kraje vynikal Pavel Koukal, kolega novinář.



Znali jsme se od sedmdesátých let minulého století. Události v našem kraji nás často svedly profesně dohromady a společně s fotografem Mirkem Radou jsme si často říkali, že o dění u nás v kraji napíšeme knížku. Pavel jich na rozdíl ode mne, i s příspěvím Mirkových fotografií, skutečně několik napsal. Zmíním například „Na slunné straně Milešovky“, nebo „Libkovic“. Velké úsilí věnoval ochraně zámku Jezeří, Horního Jiřetína, hradu Rýzmburk... a zase se zdá výčet nekonečný. Za obhajobou svých názorů šel vždycky s velkou vervou a zarpulostí, nedbal ohledy na to, jestli to uškodí jemu nebo jeho rodině, která mu pro práci poskytovala potřebné zázemí. Nikdy se nebál otevřeně promluvit, v jednom z posledních případů se angažoval při demonstracích v Duchcově (na snímku), i takový byl Pavel Koukal, člověk se srdcem na pravém místě. Budeš nám chybět, pane kolego...

Laďslava Richterová a Miroslav Raďa

Městské služby Ústí nad Labem informují občany

Městské služby Ústí nad Labem jsou příspěvkovou organizací Statutárního města Ústí nad Labem a nabízejí veřejnosti své služby, o kterých vás chceme informovat. V letošním roce jsou naplánované rozsáhlé rekonstrukce našich koupališť, což bohužel přinese komplikace při provozování v letní sezóně. Svým návštěvníkům chceme zachovat možnost vykoupaní v teplých letních měsících na našich koupalištích navzdory těmto skutečnostem.

Městské lázně nabízí možnost parní a suché sauny, dva ochlazovací bazény – jeden se slanou vodou, bazén s délkou 20 m, možnost využití masáže. V Městských lázních bude ukončen zimní provoz bazénu koncem dubna 2014.

Termální koupaliště Klíše, bazén s termální vodou 28°C - délka 50 m, dětský bazén, venkovní bazén s 10 metrovou skokanskou věží. Naším návštěvníkům nabízíme poslední možnost v tomto roce využít venkovní bazén od začátku letní sezóny do 30. 6. 2014. Do tohoto termínu můžete dále využívat dámskou a pánskou saunu a fitcentrum. Plavecký areál poté projde rozsáhlou rekonstrukcí, v jejímž průběhu bude uzavřen.

Termální koupaliště Brná bude otevřeno od 1. 5. 2014 a zároveň zde bude probíhat plánovaná rekonstrukce. Finanční prostředky pro tuto rekonstrukci v objemu 30 mil. Kč vyčlenilo Statutární město Ústí nad Labem ve svém rozpočtu na rok 2014.

Zimní stadion s udržovanou ledovou plochou o rozměru 60 x 30 m má veřejnost možnost využít do konce března 2014.

Doprovodné programy v Městských lázních. Upozorňujeme na letní přerušení provozu Městských lázní k 30. 6. 2014, otevřeny budou opět od 1. 9. 2014, kdy budeme pokračovat v zajišťování projektů (Plavání se slunečtem Dehli, Plaváček a Aqua-aerobic se seniory).

Městské služby rovněž nabízejí **pronájem volných nebytových prostor** v objektu Prokopa Diviše 1605/5, 400 01 Ústí nad Labem o rozloze 70 m² (tři kanceláře, sociální zařízení) ve 4. nadzemním podlaží objektu. Prostory jsou vhodné k provozování kanceláří, apod., možnost pronájmu od 1. 1. 2014. V případě zájmu o prohlídku kontaktujte p. Hrdličku mob.: 724 205 472.

Městské služby nabízejí k dlouhodobému pronájmu volné nebytové prostory v budově Městských lázní v blízkém centru města (Panská 1700/23) o výměře 139 m², vhodné k provozování restaurace. Jedná se o prostor kuchyně, restaurace, sociálního



zařízení jak pro zákazníky, tak pro personál. Dále je k dispozici kancelář se šatnou. Objekt je zabezpečen a napojen na PCO. Nabízený nebytový prostor je bez vybavení a jeho celková rekonstrukce je nezbytná. Minimální požadovaná výše ročního nájmu činí 100 000 Kč bez DPH plus úhrada skutečně spotřebovaných energií za rok. Částečné umoření investice do rekonstrukce nájmem je možné. Prohlídka nabízených nebytových prostor a bližší informace po dohodě na tel. číslo: 602285763, Michal Lucin. Vaše nabídky zasílejte na adresu Městské služby Ústí nad Labem, příspěvková organizace, Panská 1700/23, 400 01 Ústí nad Labem.

Na závěr slovo ředitele Městských služeb Ústí nad Labem Ing. Miroslava Harciníka: „Snažíme se zajistit po co nejdelší část letní sezóny dostupnost venkovního koupání v našem městě. Proto plánujeme provozování venkovního termálního

koupaliště Klíše do 30. 6. 2014, v případě naléhavé potřeby můžeme tento termín o dva týdny prodloužit. Termální koupaliště Brná chceme otevřít, pokud bude dobré počasí, 1. 5. 2014 a provozovat ho při současně probíhající rekonstrukci celou letní sezónu. Chtěl bych touto cestou poprosit návštěvníky o trpělivost a ujistit je, že naším cílem je, aby tento souběh co nejméně pocítili. K dispozici bude dětský bazén (ledvinka), rekreační bazén s tobogánem, 50 metrový plavecký bazén a minigolf. V průběhu sezóny bude zprovozněno beach-volejbalové hřiště, opravené šatny a sociální zařízení včetně sprch s teplou vodou. A také srdce celé rekonstrukce – historický rekreační bazén, který byl již čtyři sezóny mimo provoz. Rekonstrukce Plaveckého areálu Klíše i termálního koupaliště v Brně jsou z provozního hlediska nezbytné a jsem rád, že na ně město Ústí nad Labem, díky úsporám v minulých letech, vyčlenilo potřebné finanční prostředky.“



PRO RADOST Z JÍZDY.

DVANÁCTIBODOVÁ PROHLÍDKA VAŠEHO VOZU

DOVOLUJEME SI VÁM NABÍDNOUT DVANÁCTIBODOVOU PROHLÍDKU VAŠEHO VOZU

ZA AKČNÍ CENU **700Kč** VČ. DPH

Cena je platná pro všechny vozy.

DVANÁCTIBODOVÁ PROHLÍDKA OBSAHUJE:

POHON:

1. Kontrola chybových hlášení diagnostiky.
2. Chladicí kapalina - kontrola případně výměna.
3. Pohonné těmeny, kontrola napnutí, dotažení.
4. Olejové náplně / kontrola těsnosti.

BEZPEČNOST A POHODLÍ:

5. Brzdová soustava, kontrola těsnosti vedení kapaliny, brzdová kapalina (výměna každé 2 roky).
6. Světlomety, kontrola mechanického poškození.
7. Kontrola funkce stěračů a ostřikovačů.
8. Akumulátor. Kontrola stavu nabití, případně dobití. Starší modely – kontrola stavu náplně, případně doplnění destilované vody.
9. Kola a pneu.
10. Kontrola a seřízení venkovního a vnitřního osvětlení.
11. Topení, klimatizace, vyhřívání zadního okna, ventilátor – kontrola funkce. Kontrola kabinového mikrofiltru na znečištění.
12. Kontrola poškození laku a karoserie (důlky, škrábance).

AKČNĚ NABÍZÍME KE KAŽDÉ KONTROLE DÁRKOVÝ VOUCHER NA BMW Lifestyle, Originální díly a Příslušenství

- 1) Při nákupu BMW Lifestyle v hodnotě nad 2500 Kč / SLEVA 300 Kč
- 2) Při nákupu Originálních dílů a Příslušenství v hodnotě nad 2500 Kč / SLEVA 300 Kč
- 3) Při nákupu Originálních dílů a Příslušenství v hodnotě nad 5000 Kč / SLEVA 500 Kč

Auto Grál s.r.o., Přístavní 837/85, 400 07 Ústí nad Labem, tel. 475 201 527, www.autogral.cz



BMW Originální díly a Příslušenství BMW Lifestyle

www.autogral.cz Rádost z jízdy

Najdi článek na internetu a reaguj na něj

zpravodajský portál

Hroší kůže.cz

inzerce



Vážení a milí čtenáři a příznivci Metropolu,

po nemastné, neslané zimě (mně osobně takto vyhovovala) přišlo jaro a svět se zdá hned lepší, optimističtější. Ani ne za měsíc budou Velikonoce, a to mne vede k následujícímu zamyšlení.

Před rokem, 13. března, byl kardinál v konkláve zvolen papež František. Po dvanácti měsících jeho pontifikátu se, a nejen věřícím, jeví tento argentinský jezuita jako člověk z masa a kostí, který prožívá radost i starosti jako většina z nás. Jeho cílem je, aby církev

složila především nemajetným a lidem žijícím na okraji společnosti. A sám jde příkladem. Je známý svou pokorou a skromným životním stylem, dává přednost osobním setkáním, telefonuje „obyčejným lidem“, kteří se potýkají s nějakými vážnými problémy, ochotně se s každým vyfotí a kvůli mladé generaci považuje za nezbytné, aby církev využívala k šíření evangelia internet. Často se obrací k příslušníkům jiných církví a nevěřícím a i mezi nimi si získal nebyvalou oblibu. Papežovy generální audience letos přilákaly už přes dva miliony lidí, což je čtyř-

krát víc, než tomu bylo u jeho předchůdce. Nedávno se tak stal nejvyhledávanější osobností na Googlu, vloni v prosinci ho americký časopis Time vybral za světovou osobnost roku. Svou první encykliku, autorsky společnou ještě s Benediktem XVI., nazval Světlo víry, kterou označil za službu obecnému blahu a vyběhl věřící, aby byli otevřenější dialogu s ateisty. Letos v lednu se papež František objevil na další titulní stránce, tentokrát prestižního hudebního časopisu Rolling Stone, jeho fotografii vydavatel doprovodil názvem slavné písně Boba Dylana The times

they are changin', v překladu Časy se mění. Fandím tomu, protože naše pokolení, plné sobeckých zájmů, potřebuje změnu hodnotového žebříčku jako stl. Když ji přinese víra, jejímž základem je „miluj bližního svého jako sebe samého“, bude to jen ku prospěchu planety Země. Příjemné prožití velikonočních svátků a jaro plné pohody, radosti i pokory za celý tým tvůrců tohoto vydání přeje **Ladislava Richterová** šéfredaktorka richterova@tydeniky.cz

Chomutovské slavnosti zvou na dva dny plné zábavy

tip na výlet

Tradiční dubnové Chomutovské slavnosti jsou každoročně první mezi obdobnými celoměstskými akcemi. Ty letošní se ponosou v duchu světových a mezinárodních dnů.

„Programem, výstavou nebo třeba netradiční akcí si připomeneme známé dny, ale i vskutku kuriózní. Jenom na duben totiž připadá asi dvacet sedm významných dnů,“ sdělil primátor Chomutova Jan Mareš s tím, že se návštěvníci mohou nechat překvapit třeba historickou detektivkou nebo se odreagovat v polštářové bitvě. V bohatém programu si své najdou děti i dospělí, chybět nebudou stánky s občerstvením a tržním zbožím.

Chomutovským slavnostem bude patřit městský park poslední dubnový víkend, tedy v sobotu 26. a neděli 27. První den zahájí ceremonie k připomenutí stého výročí zahájení

1. světové války a pak už budou hudební, taneční a divadelní vystoupení střídát soutěže pro malé i velké. „V sobotu to navíc bude historická detektivka Rodinného zápolení s překvapením, kterou si v neděli budou moci rozluštit i rodiny nesoutěžící v Rodinném zápolení,“ řekl primátor Mareš. Přijedou komedianti, sokolníci představí výcvik dravců, návštěvníky potěší C. a K. polní pošta i polní kuchyně. Historii připomene sraz historických vozidel, současnost pak veletř technických oborů a řemesel Technodays. Především dětem jsou určené poutové atrakce a jízdy na ponících. Doprovodný program pak přinese vý-



stavu palných zbraní od pištaly až po kanón. „Připravili jsme i poutavé expozice ke dni knihy, grafiky, zdravotnictví a kosmonautiky nebo svát-

ku skautů,“ přibližuje program organizátorka Silvie Škubová z kanceláře primátora. Sobotní večerní program zahájí průvod s bubny

z náměstí do parku, kde bude pokračovat široké veřejnosti otevřená polštářová bitva. „Kdo si přinese vlastní polštář, může se vrátit do dětských let a odreagovat se v netradiční bitce. To na počest právě Mezinárodního dne polštářové bitvy, který také připadá na duben,“ doplnila Škubová. Vrcholem večera pak budou ohně a ohňová show.

Letošní slavnosti se však nebudou věnovat jen zábavě a dobrému jídlu. Město Chomutov při této příležitosti chce občanům i návštěvníkům představit organizace města, občanská sdružení i partnerská města. „Budeme zde také slavnostně kritičticky dokumentární film o městě, který je takovou milou pozvánkou do Chomutova. Vznikl v cyklu Perly českých měst a na slavnostech zahájíme i jeho prodej,“ uvedl primátor. **Foto: Stanislav Král**

Skenování renesančních reliéfů v ústeckém muzeu

V souvislosti s restaurováním interiérů zámeckého kostela sv. Floriána v Krásném Březně proběhly v Muzeu města Ústí nad Labem práce na získání 3D skenů souboru renesančních reliéfů.

Tento soubor sedmnácti alabastrových reliéfů vznikl na samém počátku 17. století v dílně saského mistra Tobiase Lindnera z Freibergu, do sbírek ústeckého muzea byl získán nákupem na počátku 20. století. Jedná se o jedinečnou památku renesančního umění v duchu luteránské kultury, která pronikala do Čech před Třicetiletou válkou. Pro kostelní interiér se počítá s návratem reliéfů, ovšem pouze v podobě přesných kopií.

Tyto kopie pro Národní památkový ústav – územní pracoviště v Ústí nad Labem zhotovuje Střední průmyslová škola kamenická a sochařská v Hořicích. Byla použita v tuto chvíli nejmodernější dostupná technologie ATOS s metodou „parametrické inspekce“, kdy je vlastní skenování kombinováno s fotogrammetrií pro skenování velmi složitých objektů. Vysoká přesnost v setinách milimetrů bude využita pro dokončení matematického modelu ve 3D, z něhož bude zhotoven přesný model. Ten bude východiskem pro tvůrčí ma-



Reliéf – Sslání Ducha svatého, je nyní vystaven v Severočeské galerii výtvarného umění v Litoměřicích.

nuální práci sochaře, který provede závěrečné úpravy. Kostel nechal v duchu saské renesance vystavět Rudolf z Bünau v letech 1597-1601 stavitelem Hansem Bogem z Pirny. Poblíž vznikl počátkem 17. století zámek, který byl se zámeckým kostelem stavebně propojen. Hlavní oltář je od Tobiase Lindnera z Freibergu a vznikl kolem roku 1605. Ze stejné doby pochází také torzo archy renesančních varhan,

které patří k nejvýznamnějším hudebním památkám rudolfínské renesance v Čechách a je dnes také ve sbírkách ústeckého muzea. Kamená kazatelna je z roku 1887, tehdy byly původní renesanční reliéfy sneseny. Kostel se po zestátnění zámku v roce 1945 stal majetkem města Ústí nad Labem, ke kterému od roku 1899 Krásné Březno patří jako jeho část. Od roku 1897 ho měla v nájmu Církev římsko-katolická, která ho provozovala jako kostel farní se zasvěcením sv. Floriánovi. Dílčí opravy proběhly v letech 1926 a 1985, ty však nezabránily chátrání. Další zabezpečovací práce proběhly v letech 1992 až 1997. Poté, co kostel sv. Floriána získal od města Ústí nad Labem do vlastnictví stát, byl v roce 2008 kostel prohlášen Národní kulturní památkou. Od roku 2011 probíhají rozsáhlé stavební a restaurátorské práce, na konci roku 2013 se do kostela vrátily tři zvony. V současné době je možné kostel sv. Floriána navštívit pouze po předem dohodě. **Václav Houfek, foto: Jiří Preclík**

AUTOŠKOLA DISK
 Ústí nad Labem
 • Dům kultury, Velká Hradební 19 • Větrná 8
 Litoměřice
 • Kulturní dům, ul. Na Valech 2028
 603 267 228 www.asdisk.cz

AUTORIZOVANÝ dealer
NEBOJTE SE CEN V AUTORIZOVANÉM SERVISU
SAZBY PRO CITROËN A NISSAN
 stáří 2-5 let 440 Kč/Nh • starší 5 let 390 Kč/Nh
HODINOVÁ SAZBA PRO OSTATNÍ ZNAČKY
JEDNOTNÁ CENA bez rozdílu stáří vozu
 Škoda, FORD, OPEL, Peugeot, VW, KIA, HYUNDAI, japonské vozy
350 Kč/Nh bez DPH
NABÍZÍME
 kvalitu, proškolený personál, diagnostiku, zkušenosti, lakovnu, klempírnu, běžné opravy, pneuservis, přestavby na E85
AUTODÍLY ŠPINDLER HOLDING, a.s.
 • Plavecká 9, 400 07 Ústí nad Labem - Krásné Březno • www.spindler.cz
 • servis kontakt: 777 858 735, 777 146 058 • www.spindler-nissan.cz

Pestré výhody pro celou rodinu

STAŇTE SE ČLEMEM OLYMPIA KLUBU!

BOPY ZA NÁKUP **OKAMŽITÉ SLEVY NA NÁKUP** **VIP SLUŽBY PRO VÁS**

Registrujte se na info stánku v centru Olympia nebo na webu www.olympiateplice.cz

Olympia Teplice
 KLUBOVÁ KARTA

Studio geneo+ REVOLUČNÍ NOVINKA V OŠETŘENÍ PLETI geneo+ Vyhazení vrásek sřednocení pleti omlazení www.geneoplus.cz